

NIDEC KINETEK

DİŞLİSİZ ASANSÖR MAKİNESİ KATALOĞU

Diasansör®
www.diasansor.com

Nidec
All for dreams

 **KINETEK**

NIDEC KINETEK ASANSÖR

115 YILDIR KALİTE VE YENİLİKÇİLİK



DIKEY TAŞIMACILIKTA MÜKEMMELLİK

Nidec Asansör, dikey taşımacılık sektöründe yeniliklere öncülük eden bir şirkettir. Mükemmellik, güvenlik ve sürdürülebilirliğe verdiğimiz önem, sektörün küresel liderleri arasında yerimizi almamızı sağladı. Amacımız kullanıcılara daha güvenli, daha verimli ve daha konforlu operasyonu sunarken, çevresel etkiyi azaltarak geleceğin yapılarına katma değer sağlamaktır.

GELECEĞİN ASANSÖR SİSTEMLERİ

Yüzyılı aşkın tecrübemiz ve dur durak bilmeden devam eden teknoloji geliştirme serüveni neticesinde; Nidec Kinetek Asansör Kinetek ve yürüyen merdiven motor, sürücü ve birleşenlerini en ileri teknolojilerle tasarlamakta ve üretmektedir. Geniş ve kapsayıcı ürün yelpazemiz mimarlar, inşaat firmaları, müteahhitler ve son kullanıcıların talep ve ihtiyaçlarına cevap verecek niteliktedir.

ÖNCE GÜVENLİK

Nidec Asansör de güvenlik her şeyden önce gelir. Küresel güvenlik standartlarını ödünsüz takip ederek, asansörlerimizin dayanklı ve kullanıcıların kendilerini güvende hissetmelerini garanti altına alacak yapıda olmaları için çalışıyoruz. Potansiyel tehlikeleri önlemek ve kullanıcı deneyimini geliştirmek için araştırma ve geliştirme çalışmalarına her daim önem veriyoruz.

SÜRDÜRÜLEBİRLİK ÖNEMLİDİR

Çevre bilincinin arttığı bir çağda, Nidec Asansör kendini sürdürülebilir çözümlere adanmıştır. Tüm ürünlerimiz enerji tüketimini azaltmak. İşletme maliyetlerini düşürmek ve binaların karbon ayak izini en aza indirmek için tasarlanmıştır. Çevre dostu dikey ulaşım seçeneklerinin geliştirilmesine katkıda bulunmaktan gurur duyuyoruz.

KÜRESEL ERİŞİM, YEREL ORGANİZASYON

Nidec Asansör, küresel çalışan ağıımız ve nitelikli yerel ekiplerimiz tedarikçisi olduğumuz ürünlerin en yüksek performansta çalışmasını sağlamak için proje danışmanlığından, bakım hizmetlerine kadar çeşitli alanlarda kapsayıcı hizmetler sunmaktadır.

DAYANIŞMA VE YENİLİK

Dayanışmanın gücüne inanıyoruz. Mimarlar, müteahhitler, bina sahipleri ve sektör profesyonelleriyle beraber çalışarak binaları verimli, bağlantılı ve modern alanlara dönüştüren çözümler sunuyoruz. Yeniliğe olan bağlılığımız dikey taşımacılıkta mümkün olanın sınırlarını sürekli ileri taşımamıza olanak sağlıyor.

MÜKEMMELLİĞİ NIDEC KINETEK ASANSÖRLE DENEYİMLEYİN

Sektör standartlarını yükseltmek ve dünya çapında benzersiz yolcu deneyimleri sunmak için durmaksızın çalışıyoruz. Gerek yeni mimari projeler, gerekse modernizasyon projeleriniz için güvenilir iş ortağınız Nidec Asansörü tercih edin, mükemmelliği deneyimleyin.

DIŞLİSİZ MAKİNE ÜRÜN SEÇİM TABLOSU

Halat Askı Tipi	Kapasite kg	Hız																		
		0.3	0.4	0.5	1.0	1.5	1.6	1.75	2.0	2.5	3.0	3.5	4.0	5.0	6.0	7.0	8.0	9.0	10.0	12.0
1:1	450-630				SWTY1															
	800				WJC-E, SWTY1, SWTY2															
	1000				SWTY1, SWTY2															
	1150				SWTY1, SWTY2															
	1250-1350				SWTY2															
	1600-2000				SWTY2															WH
	2500-3000				SWTY2															WH
2:1:	250		VL-D																	
	320				WJC															
	400		VL-D																	
	450				WJC															
					WR-D															
	630				WJC-T, WT-A															
					WJC-E, WTY1															
	800				WJC-E, WTY1, WT-A															
					WJC-T															
					WR-D															
	1000				WJC-E, WTY1															WTYF2
					WJC-T, WT-A															WJC
	1150				WJC-E, WTY1-C															WTYF2
					WT-A, WR-E															WJC
	1250				WR, WT-A															WTYF2
					WJC-E, WTY1															WJC
	1350				WJC-E, WTY1															WTYF2
					WR, WT-A															WJC
	1600				WJC-E, WTY1															WTYF2
					WTY2															WTYF2
	2000				WJC-E, WTY1															WJC
					WR															WTYF2
					WTY2															WTYF2
	2500				WJC-E															WTYF2
					WJC															WTYF2
	3000				WJC-H															WTYF2
					WTY2															WTYF2
	3500				WJC															WTYF2
	3600				WTY2															WTYF2
	4000				WJC															WTYF2
	4500				WJC															WH
	5000				WJC															WH
6000				WJC															WH	
4:1	10000			WJC															WH	

İÇİNDEKİLER

WJC-E SERIES	1-10
WJC SERIES	11-14
WJC - T SERİSİ	15-16
WE SERİSİ	17-18
WR - D SERİSİ	19-22
WR SERİSİ	23-24
VL - D SERİSİ	25-26
WT - A SERİSİ	27-28
WTY1 - WTY1 - C SERİSİ	29-30
SWTY1 SERİSİ	31-34
WTY1 SERİSİ	35-36
WTY2 SERİSİ	37-40
WTYF2 SERİSİ	41-44
WH SERİSİ	45-46

NOTLAR

Makine kasnağının yapı malzemesi QT700-2 dökme demirdir. Kasnağın sertliği 235 – 295 HB dir.

Kasnak üzerindeki yivler müşteri taleplerine uygun olarak tekli veya çiftli sarıma uygun üretilebilir.

Sektör standartları gereği yapılması gereken halat askı ve güvenlik faktörü hesapları müşterilerin sorumluluğundadır.

Kesim açısı β ve yiv açısı γ müşterilerin ihtiyaçlarına uygun olarak özelleştirilebilir.

Bu katalogdaki tüm dişsiz makineler bir saat içerisinde maksimum saatte 180 defa çalışacak şekilde tasarlanmıştır. Bir saat içerisinde maksimum 240 defa çalışma gereksinimi durumunda bizimle iletişime geçmeniz rica edilir.

IP dereceleri bu katalogda belirtilmiştir. Katalog verileri dışındaki gereksinimleriniz için lütfen bizimle iletişime geçiniz.

Aksi belirtilmedikçe, karşı ağırlık denge faktörü 0,4 – 0,5 arasındadır.

Bu katalog içerisindeki bilgiler referans amaçlı sağlanmaktadır. Önceden herhangi bir bilgi verilmeksizin veriler üzerinde değişiklik yapılabilir.

Teknik veriler içerisinde belirtilen fren voltajı standart değerdir. Bu değer müşteri talepleri doğrultusunda değiştirilebilir.

Yük döngüsü tablolarında verilmiştir.

S4 Tipi: Aralıklı periyodik çalıştırma görevini ifade eder

S5 Tipi: Frenlemeli aralıklı periyodik çalıştırma görevini ifade eder.

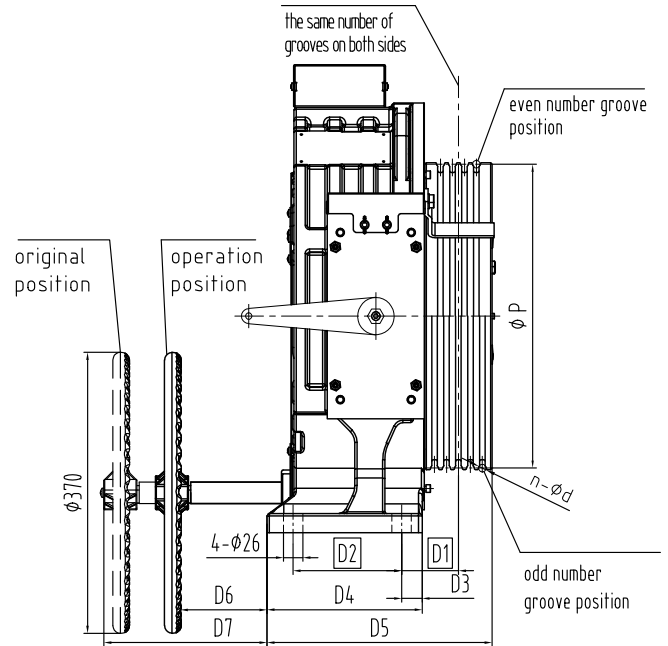
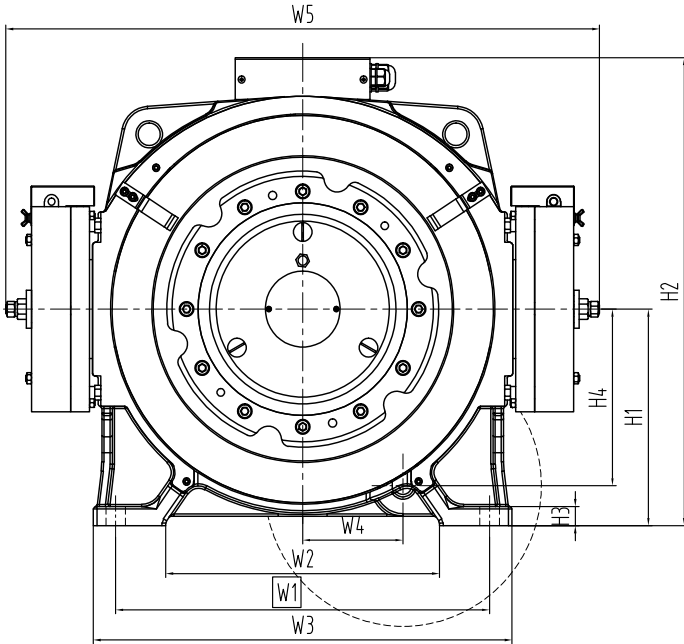
Yük döngüsü, motorun devrede kaldığı sürenin, devre dışı kaldığı süreye oranı olup % olarak ifade edilir. (%40 olarak verilen değer, birim zamanın %40 lık kısmında devrede %60 lık kısmında devre dışı kalması olarak açıklanır). Makine bir saatte devrede kalabileceği süre 24 dakikadır.36 dakikalık sürede devre dışı olmalıdır.

WJC - E SERİSİ



Beyan Yüğü	320 Kg - 1000 Kg
Sarım	Tek
Rotor	Harici
Yiv Tipi	Altı Kesik U
Yere Basma	< 0.5 mm
Koruma Derecesi	IP40
Yalıtım Sınıfı	F
Kutup Sayısı	20/30/32
Yük Döngüsü	S5 - %40
Nominal Voltaj	AC380V
Fren Tipi	Blok
Fren Voltajı	DC 200 V

Fren için tam akım korumalı güç kaynağı.



Model	Kapasite	Asansör Hızı	Nominal Güç	Nominal Akım	Beyan Hızı	Frekans	Kasnak Çapı	Kutup Sayısı	Tork	Halat Adedi ve Çapı	Yiv Mesafesi	Kesim Açısı	Yiv Açısı	Askı	Kuyu Yüklü	Kurtarma Volanı	Manuel Fren Açma	Atalet	Ağırlık
	kg	m/s	kW	A	rpm	Hz	mm	2p	Nm		mm				kg			kg m ²	kg
WJC-320-100	320	1.0	2.1	6.5	116	19.3	330	20	175	4-Φ8	12	β=90°	γ=30°	2:1	1500	Y	Y	1.92	195
WJC-450-100	450	1.0	3.0	8.5	116	19.3	330	20	247	4-Φ8	12	β=90°	γ=30°	2:1	1500	Y	Y	1.92	195
WJC-450-150		1.5	4.5	13.0	174	28.9													
WJC-450-160		1.6	4.8	13.0	185	30.8													
WJC-450-175		1.75	5.3	13.0	203	33.8													
WJC-630-100-E	630	1.0	4.3	11.0	119	31.8	320	32	340	5-Φ8	12	β=90°	γ=30°	2:1	2000	Y	Y	1.89	240
WJC-630-150-E		1.5	6.4	16.5	179	47.7													
WJC-630-160-E		1.6	6.8	16.5	191	50.9													
WJC-630-175-E		1.75	7.4	16.5	209	55.7													
WJC-630-200-E		2.0	8.5	19.0	239	63.7													
WJC-630-250-E		2.5	10.6	22.0	298	79.6													
WJC-630-100-E	630	1.0	4.3	11.0	95	25.3	400	32	432	4-Φ10	16	β=95°	γ=30°	2:1	2000	Y	Y	2.24	245
WJC-630-150-E		1.5	6.4	16.5	143	38.1													
WJC-630-160-E		1.6	6.8	16.5	153	40.8													
WJC-630-175-E		1.75	7.4	16.5	167	44.5													
WJC-630-200-E		2.0	8.5	20.0	191	50.9													
WJC-630-250-E		2.5	10.6	24.0	239	63.7													
WJC-800-100-E	800	1.0	5.4	12.0	95	23.8	400	30	543	5-Φ10	16	β=95°	γ=30°	2:1	3000	Y	Y	3.48	268
WJC-800-150-E		1.5	8.1	20.0	143	35.8													
WJC-800-160-E		1.6	8.6	20.0	153	38.3													
WJC-800-175-E		1.75	9.6	20.0	167	41.8													
WJC-800-200-E		2.0	11.0	25.0	191	50.9													
WJC-800-250-E		2.5	13.8	30.0	239	63.7													
WJC-1000-100-E	1000	1.0	6.1	15.0	95	23.8	400	30	610	5-Φ10	16	β=95°	γ=30°	2:1	3000	Y	Y	3.48	276
WJC-1000-150-E		1.5	9.2	26.0	143	35.8													
WJC-1000-160-E		1.6	10.7	26.0	153	38.3													
WJC-1000-175-E		1.75	11.7	26.0	167	41.8													
WJC-1000-200-E		2.0	13.3	30.0	191	50.9													
WJC-1000-250-E		2.5	16.6	36.0	239	63.7													

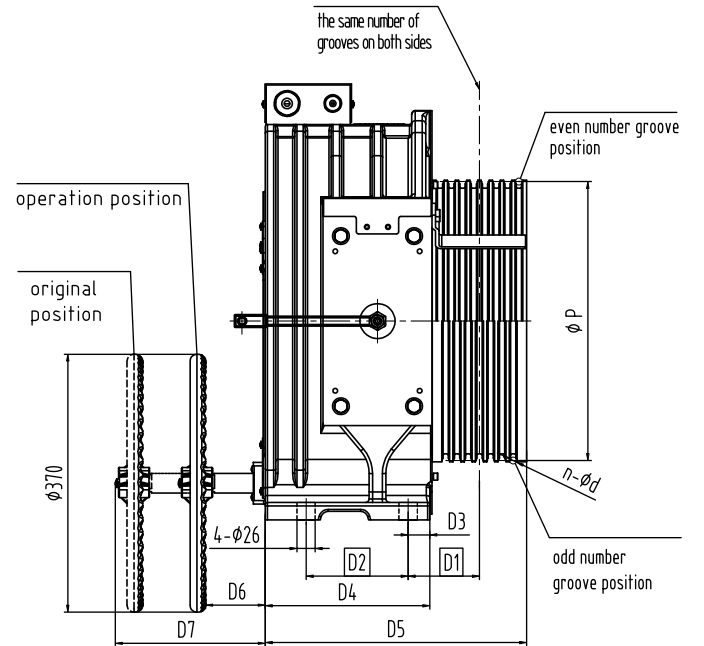
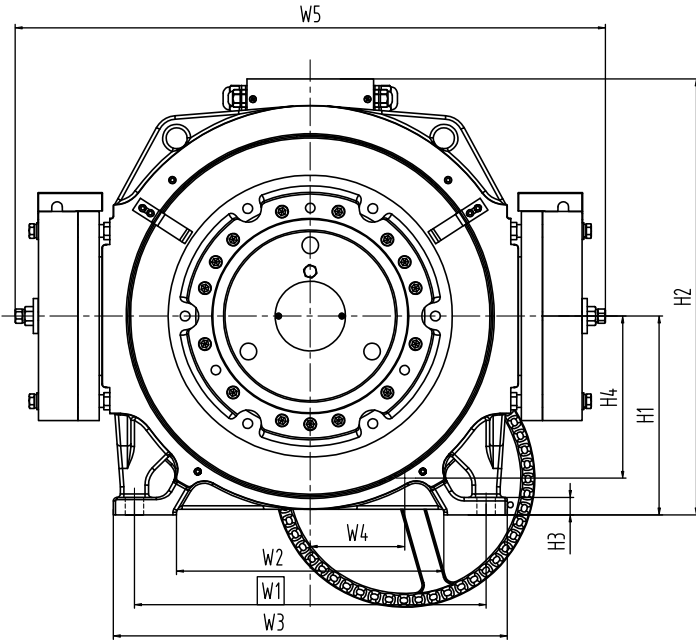
REFERANS ÇİZİM EBATLARI

Beyan Yüklü (kg)	Hız (m/s)	ΦP	D1	D2	D3	D4	D5	D6	D7	W1	W2	W3	W4	W5	H1	H2	H3	H4
320	1.0	330	57.5	146	25	210	275	90	190	390	260	460	148	640	220	477	30	176
450	1.0-1.75																	
630	1.0-2.5	320	76	145	34.5	204	290	90	220	500	350	560	118	724	285	591	30	204
	1.0-1.75																	
	2.0-2.5																	
800	1.0-1.75	400	76	145	27.5	207.5	300	90	220	500	366	560	134	806	285	622	30	233
	2.0-2.5																	
	1.0-1.75																	
1000	1.0-1.75	400	84	145	27.5	207.5	316	90	220	500	366	560	134	806	285	622	30	233
	2.0-2.5																	



Beyan Yüğü	1150 kg - 1600 kg
Sarım	Tek
Rotor	Harici
Yiv Tipi	Altı Kesik U
Yere Basma	< 0.5mm
Koruma Derecesi	IP40
Yalıtım Sınıfı	F
Kutup Sayısı	30 32
Yük Döngüsü	S5-40%
Nominal Voltaj	AC380V
Fren Tipi	Blok
Fren Voltajı	DC 200 V

Fren için tam akım korumalı güç kaynağı.



Model	Kapasite	Asansör Hızı	Nominal Güç	Nominal Akım	Beyan Hızı	Frekans	Kasnak Çapı	Kulup Sayısı	Tork	Halat Adedi ve Çapı	Yiv Mesafesi	Kesim Açısı	Yiv Açısı	Askı	Kuyu Yüğü	Kurtarma Volanı	Manuel Fren Açma	Atalet	Ağırlık
	kg	m/s	kW	A	rpm	Hz	mm	2p	Nm		mm				kg			kg m ²	kg
WJC-1150-100-EH	1150	1.0	7.0	16.5	95	25.3	400	32	702	6-Φ10	16	β=95°	γ=30°	2:1	3000	Y	Y	3.77	320
WJC-1150-150-EH		1.5	10.5		143	38.1													
WJC-1150-160-EH		1.6	11.2	27.5	153	40.8													
WJC-1150-175-EH		1.75	12.3		167	44.5													
WJC-1150-200-E		2.0	15.3	33.5	191	47.8													
WJC-1150-250-E		2.5	19.1	41.5	239	59.8													
WJC-1250-100-E	1250	1.0	8.3	19.0	95	23.8	400	30	830	6-Φ10	16	β=95°	γ=30°	2:1	3500	Y	Y	3.77	370
WJC-1250-150-E		1.5	12.4		143	35.8													
WJC-1250-160-E		1.6	13.3	32.0	153	38.3													
WJC-1250-175-E		1.75	14.5		167	41.8													
WJC-1250-200-E		2.0	16.6	36.0	191	47.8													
WJC-1250-250-E		2.5	20.8	44.0	239	59.8													
WJC-1350-100-E	1350	1.0	8.9	22.0	95	23.8	400	30	898	8-Φ10	16	β=95°	γ=30°	2:1	4500	Y	Y	4.80	410
WJC-1350-150-E		1.5	13.4		143	35.8													
WJC-1350-160-E		1.6	14.4	36.0	153	38.3													
WJC-1350-175-E		1.75	15.7		167	41.8													
WJC-1350-200-E		2.0	18.0	41.0	191	47.8													
WJC-1350-250-E		2.5	22.5	51.0	239	59.8													
WJC-1600-100-E	1600	1.0	10.3	25.0	95	23.8	400	30	1040	8-Φ10	16	β=95°	γ=30°	2:1	4500	Y	Y	4.80	420
WJC-1600-150-E		1.5	15.6		143	35.8													
WJC-1600-160-E		1.6	16.7	41.0	153	38.3													
WJC-1600-175-E		1.75	18.2		167	41.8													
WJC-1600-200-E		2.0	20.8	48.0	191	47.8													
WJC-1600-250-E		2.5	26.0	60.0	239	59.8													

REFERANS ÇİZİM EBATLARI

Beyan Yüğü (kg)	Hız (m/s)	ΦP	D1	D2	D3	D4	D5	D6	D7	W1	W2	W3	W4	W5	H1	H2	H3	H4		
1150	1.0-1.75	400	84	145	29.5	207.5	316	90	220	500	366	560	134	806	285	622	30	233		
1150	2.0-2.5				26.5	239.5	350		190				110	782				235		
1250	1.0-2.5				31	234	372		210				134	840				625	25	233
1350	1.0-2.5																			
1600	1.0-2.5																			

Not:

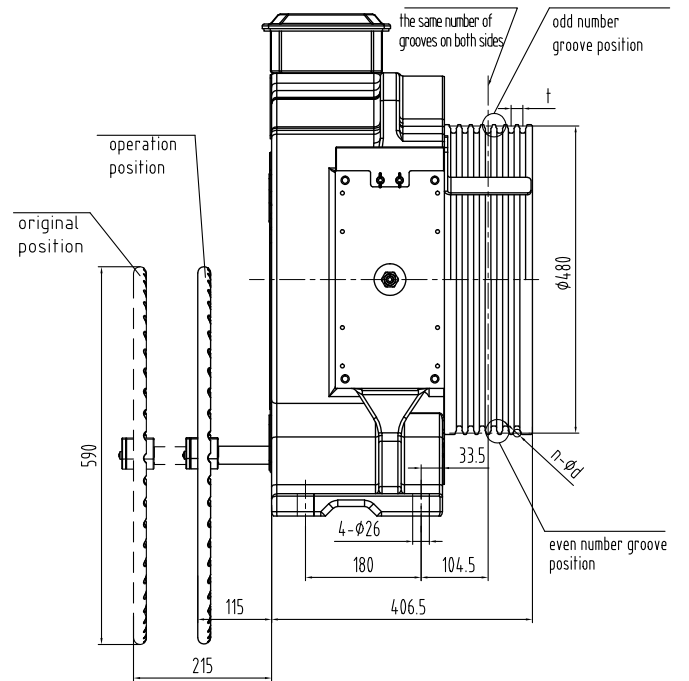
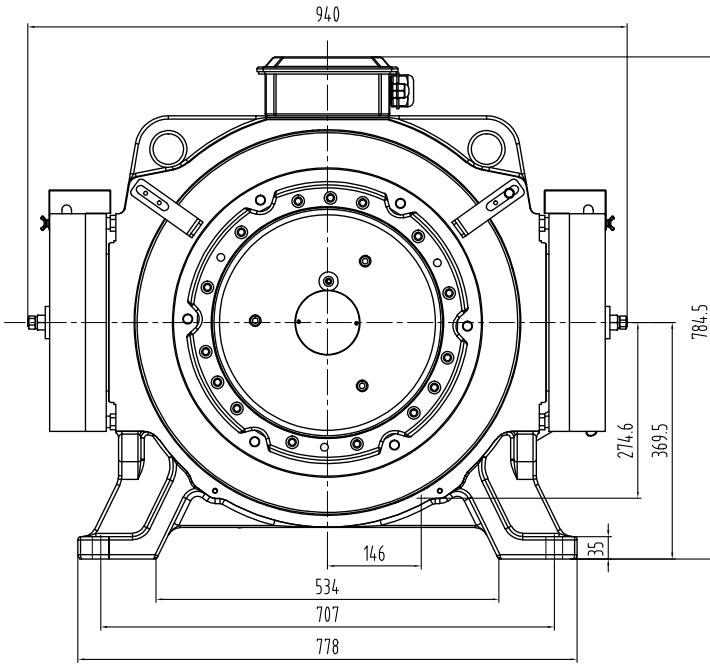
1. WJC-1150-EH SERİSİ maksimum seyir mesafesi 60m.

WJC - E / 480mm Kasnak



Beyan Yüğü	1600 kg - 2500 kg
Sarım	Tek
Rotor	Harici
Yiv Tipi	Altı Kesik U
Yere Basma	< 0.5mm
Koruma Derecesi	IP40
Yalıtım Sınıfı	F
Kutup Sayısı	30
Yük Döngüsü	S5-40% 30%
Nominal Voltaj	AC380V
Fren Tipi	Blok
Fren Voltajı	DC200V

Fren için tam akım korumalı güç kaynağı.



Model	Kapasite	Asansör Hızı	Nominal Güç	Nominal Akım	Beyan Hızı	Frekans	Kasnak Çapı	Tork	Halat Adetli ve Çapı	Yiv Mesafesi	Kesim Açısı	Yiv Açısı	Askı	Kuyu Yüklü	Kurtarma Volanı	Manuel Fren Ağırlığı	Atalet	Ağırlık
	kg	m/s	kW	A	rpm	Hz	mm	Nm		mm				kg			kg m ²	kg
WJC-1600-100-E	1600	1.0	10.6	25.0	80	19.9	480	1277	7xΦ12	18	β=95°	γ=30°	2:1	6000	Y	N	9.0	645
WJC-1600-150-E		1.5	16.0		119	29.8												
WJC-1600-160-E		1.6	17.0	42.0	127	31.8												
WJC-1600-175-E		1.75	18.6		139	34.8												
WJC-1600-200-E		2.0	21.3	47.0	159	39.8												
WJC-1600-250-E		2.5	26.6	58.0	199	49.7												
WJC-2000-100-E	2000	1.0	13.3	29.0	80	19.9	480	1596	7xΦ12	18	β=95°	γ=30°	2:1	6000	Y	N	9.0	645
WJC-2000-150-E		1.5	20.0		119	29.8												
WJC-2000-160-E		1.6	21.3	50.0	127	31.8												
WJC-2000-175-E		1.75	23.3		139	34.8												
WJC-2000-200-E		2.0	26.6	57.0	159	39.8												
★ WJC-2500-100-E	2500	1.0	15.2	34.0	80	19.9	480	1829	7xΦ12	18	β=95°	γ=30°	2:1	6000	Y	N	9.0	660
★ WJC-2500-150-E		1.5	22.9		119	29.8												
★ WJC-2500-160-E		1.6	24.4	63.0	127	31.8												
★ WJC-2500-175-E		1.75	26.7		139	34.8												
★ WJC-2500-200-E		2.0	30.5	70.0	159	39.8												

Not:

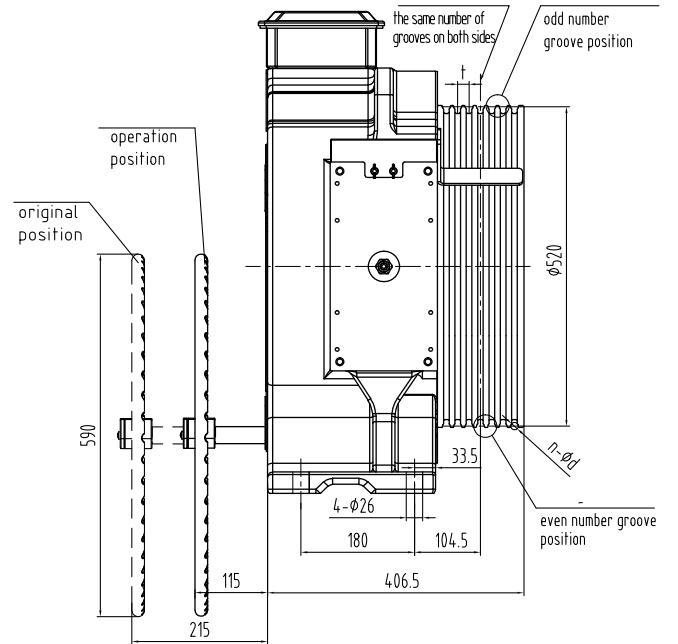
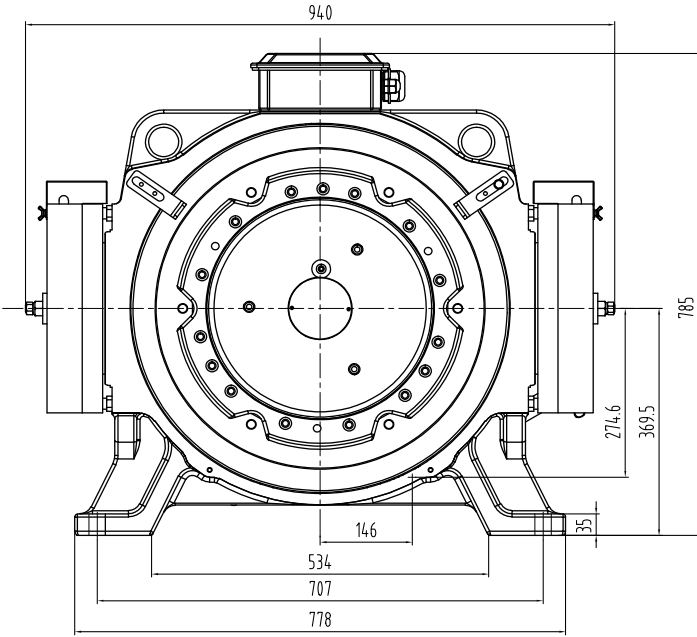
1. Yıldız "★" ile işaretli ürünlerin görev döngüsü S5-30%.

WJC - E / 520mm Kasnak



Beyan Yüğü	1600 kg - 2000 kg
Sarım	Tek
Rotor	Harici
Yiv Tipi	Altı Kesik U
Yere Basma	< 0.5mm
Koruma Derecesi	IP40
Yalıtım Sınıfı	F
Kutup Sayısı	30
Yük döngüsü	S5-40%
Nominal Voltaj	AC380V
Fren Tipi	Blok
Fren Voltajı	DC200V

Fren için tam akım korumalı güç kaynağı.

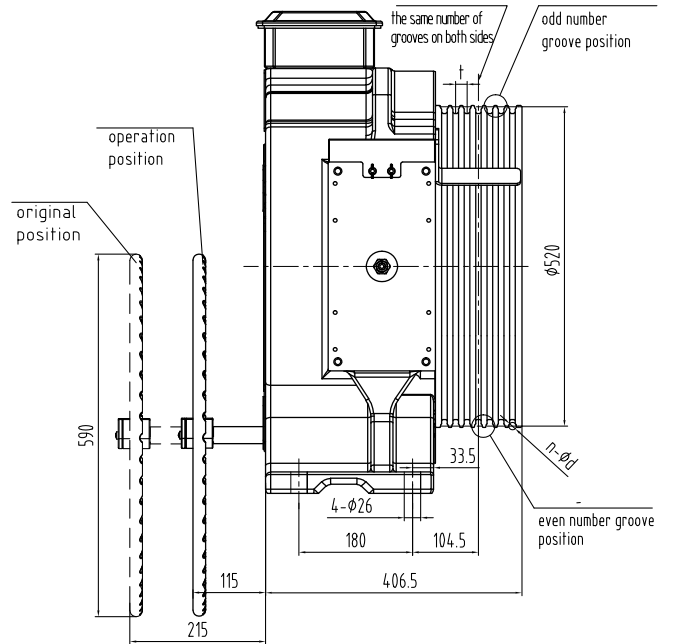
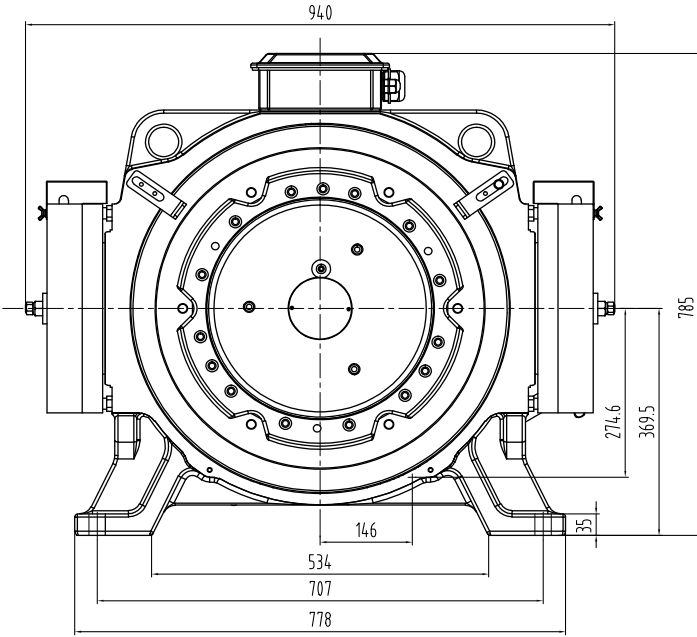


Model	Kapasite	Asansör Hızı	Nominal Güç	Nominal Akım	Beyan Hızı	Frekans	Kasnak Çapı	Tork	Halat Adedi ve Çapı	Yiv Mesafesi	Kesim Açısı	Yiv Açısı	Astı	Kuyu Yüğü	Kurtarma Volanı	Manuel Fren Açma	Atalet	Ağırlık
	kg	m/s	kW	A	rpm	Hz	mm	Nm		mm				kg			kg m ²	kg
WJC-1600-100-E	1600	1.0	10.6	25.0	73	18.4	520	1384	6xΦ13	20	β=95°	γ=30°	2:1	6000	Y	N	9.0	645
WJC-1600-150-E		1.5	16.0	42.0	110	27.5												
WJC-1600-160-E		1.6	17.0	42.0	118	29.4												
WJC-1600-175-E		1.75	18.6	42.0	129	32.1												
WJC-1600-200-E		2.0	21.3	47.0	147	36.7												
WJC-1600-250-E		2.5	26.6	58.0	184	45.9												
WJC-1600-300-E		3.0	31.9	68.0	220	55.1												
WJC-2000-100-E	2000	1.0	13.3	29.0	73	18.4	520	1729	6xΦ13	20	β=95°	γ=30°	2:1	6000	Y	N	9.0	660
WJC-2000-150-E		1.5	20.0	50.0	110	27.5												
WJC-2000-160-E		1.6	21.3	50.0	118	29.4												
WJC-2000-175-E		1.75	23.3	50.0	129	32.1												

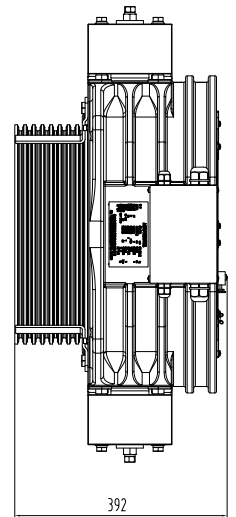
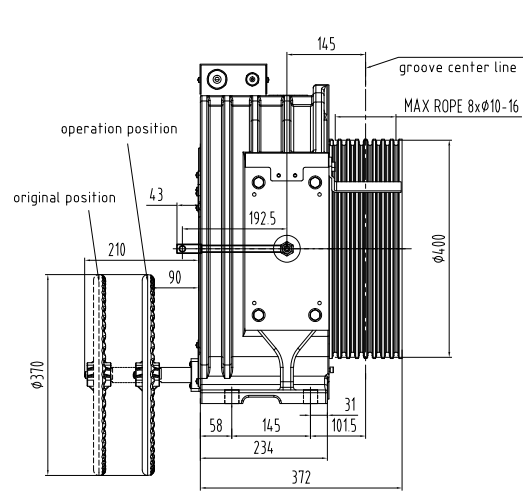
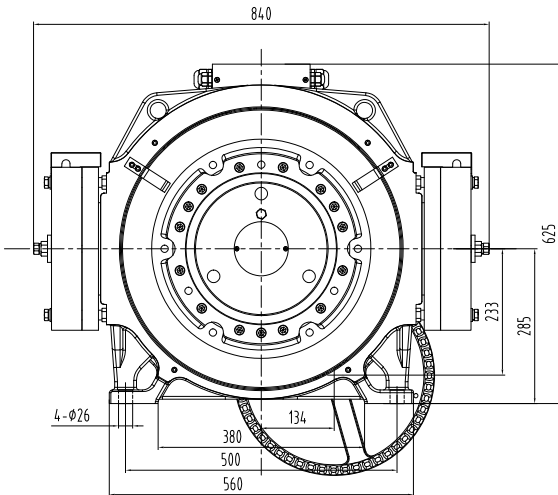


Beyan Yüğü	320 kg - 1000 kg
Sarım	Tek
Rotor	Harici
Yiv Tipi	Altı Kesik U
Yere Basma	< 0.5mm
Koruma Derecesi	IP40
Yalıtım Sınıfı	F
Kutup Sayısı	30
Yük Döngüsü	S5-40%
Nominal Voltaj	AC380V
Fren Tipi	Blok
Fren Voltajı	DC200V

Fren için tam akım korumalı güç kaynağı.



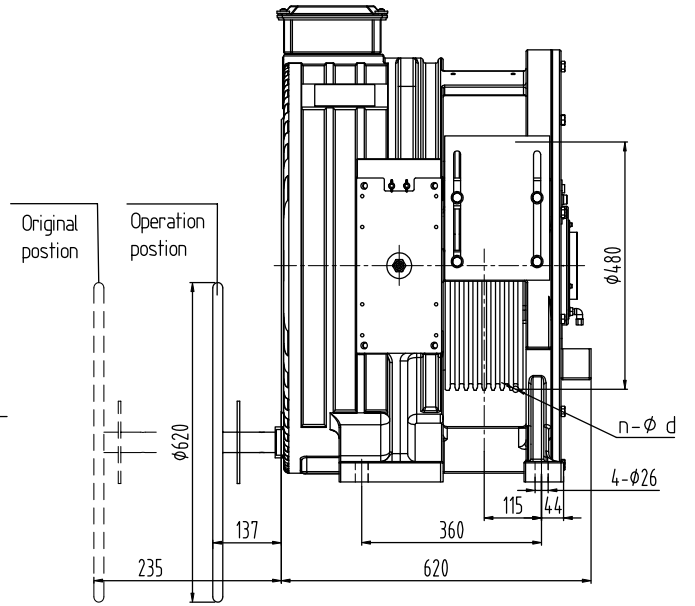
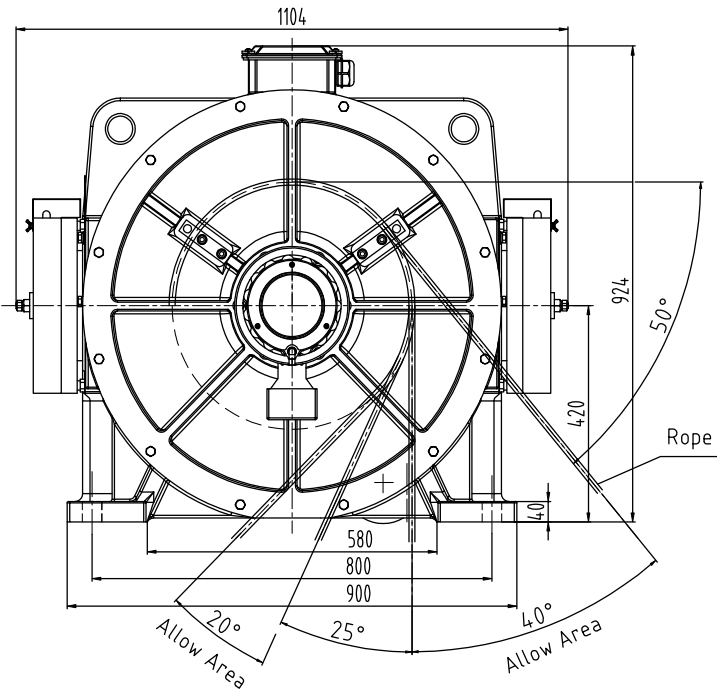
Model	Kapasite	Asansör Hızı	Nominal Güç	Nominal Akım	Beyan Hızı	Frekans	Kasnak Çapı	Tork	Halat Adedi ve Çapı	Yiv Mesafesi	Kesim Açısı	Yiv Açısı	Askı	Kuyu Yüklü	Kurtarma Volanı	Manuel Fren Açma	Atalet	Ağırlık
	kg	m/s	kW	A	rpm	Hz	mm	Nm		mm				kg			kg m ²	kg
WJC-630-50-E	320	1	2.1	6.5	60	15.9	320	340	5-Φ8	12	β=90°	γ=30°	1:1	2000	Y	Y	1.89	240
WJC-630-50-E					48	12.8	400	412	4-Φ10	16	β=95°						2.24	245
WJC-1000-50-E					48	12.0	400	549	5-Φ10	16	β=95°						3.77	310
WJC-1250-50-E					48	12.0	400	830	6-Φ10	16	β=95°						3.77	370
WJC-1600-50-E	800	1.0	5.3	12.5	40	9.9	480	1277	7xΦ12	18	β=95°	γ=30°	1:1	6000	Y	N	9.0	645
WJC-1600-75-E		1.5	8.0	60	14.9													
WJC-1600-80-E		1.6	8.5	20.2	64	15.9												
WJC-1600-88-E		1.75	9.3	70	17.4													
WJC-1600-100-E		2.0	10.6	25.0	80	19.9												
WJC-1600-125-E		2.5	13.3	28.8	99	24.9												
WJC-2000-50-E	1000	1.0	6.1	16.0	40	9.9	480	1463	7-Φ12	18	β=95°	γ=30°	1:1	6000	Y	N	9.0	645
WJC-2000-75-E		1.5	10.0	60	14.9													
WJC-2000-80-E		1.6	10.6	27.0	64	15.9												
WJC-2000-88-E		1.75	11.6	70	17.4													
WJC-2000-100-E		2.0	13.3	29.0	80	19.9												
WJC-2000-125-E		2.5	16.6	37.5	99	24.9												
WJC-2000-50-E	1000	1.0	6.1	16.0	40	9.9	480	1463	7xΦ12	18	β=95°	γ=30°	1:1	6000	Y	N	9.0	645
WJC-2000-75-E		1.5	10.0	60	14.9													
WJC-2000-80-E		1.6	10.6	27.0	64	15.9												
WJC-2000-88-E		1.75	11.6	70	17.4													
WJC-2000-100-E		2.0	13.3	29.0	80	19.9												
WJC-2000-125-E		2.5	16.6	37.5	99	24.9												
WJC-1600-50-E	800	1.0	5.3	12.5	37	9.2	520	1384	6xΦ13	20	β=95°	γ=30°	1:1	6000	Y	N	9.0	645
WJC-1600-75-E		1.5	8.0	55	13.8													
WJC-1600-80-E		1.6	8.5	20.2	59	14.7												
WJC-1600-88-E		1.75	9.3	64	16.1													
WJC-1600-100-E		2.0	10.6	25.0	73	18.4												
WJC-1600-125-E		2.5	13.3	28.8	92	23.0												
WJC-2000-50-E	1000	1.0	6.1	16.0	37	9.2	520	1585	6xΦ13	20	β=95°	γ=30°	1:1	6000	Y	N	9.0	660
WJC-2000-75-E		1.5	10.0	55	13.8													
WJC-2000-80-E		1.6	10.6	27.0	59	14.7												
WJC-2000-88-E		1.75	11.6	64	16.1													
WJC-2000-100-E		2.0	13.3	29.0	73	18.4												
WJC-2000-125-E		2.5	16.6	37.5	92	23.0												





Beyan Yüğü	1000 kg - 5000 kg
Sarım	Tek
Rotor	Harici
Yiv Tipi	Altı Kesik U
Yere Basma	< 0.5mm
Koruma Derecesi	IP40
Yalıtım Sınıfı	F
Kutup Sayısı	40
Yük Döngüsü	S5-40% 30%
Nominal Voltaj	AC380V
Fren Tipi	Blok
Fren Voltajı	DC200V

Fren için tam akım korumalı güç kaynağı.



Model	Kapasite	Asansör Hızı	Nominal Güç	Nominal Akım	Beyan Hızı	Frekans	Kasnak Çapı	Tork	Halat Adedi ve Çapı	Yiv Mesafesi	Kesim Açısı	Yiv Açısı	Askı	Kuyu Yüğü	Kurtarma Volanı	Manuel Fren Açma	Atalet	Ağırlık
	kg	m/s	kW	A	rpm	Hz	mm	Nm		mm				kg			kg m ²	kg
WJC-1000-300	1000	3.0	20.0	44.5	239	79.6	480	798	7xΦ12	18	β=95°	γ=30°	2:1	7000	Y	N	22	1035
WJC-1150-300	1150	3.0	23.0	51.0				918										
WJC-1250-300	1250	3.0	25.0	56.0				998										
WJC-1350-300	1350	3.0	27.0	60.0				1078										
WJC-1600-300	1600	3.0	31.9	68.0				1277										
WJC-2000-300	2000	3.0	39.9	89.0				1596										
WJC-2500-100	2500	1.0	16.6	40.0	80	26.5	480	1995	8xΦ12	18	β=95°	γ=30°	2:1	7000	Y	N	22	1035
WJC-2500-150		1.5	24.9	63.0	119	39.8												
WJC-2500-160		1.6	26.6		127	42.4												
WJC-2500-175		1.75	29.1		139	46.4												
WJC-2500-200		2.0	32.5		159	53.1												
WJC-2500-250		2.5	38.1		80.0	199												
WJC-2500-100	5000	0.5	16.6		40.0	80	26.5	480	1995	8xΦ12	18	β=95°	γ=30°	4:1	7000	Y	N	22
WJC-2500-200		1.0	32.5	72.5	159	53.1	1950											
★ WJC-3000-100-H	3000	1.0	18.3	44.0	80	26.5	480	2195	8xΦ12	18	β=95°	γ=30°	2:1	7000	Y	N	22	1035
★ WJC-3000-150-H		1.5	27.4	76.5	119	39.8												
★ WJC-3000-160-H		1.6	29.3		127	42.4												
★ WJC-3000-175-H		1.75	32.0		139	46.4												
★ WJC-3000-200-H		2.0	36.6		82.0	159												

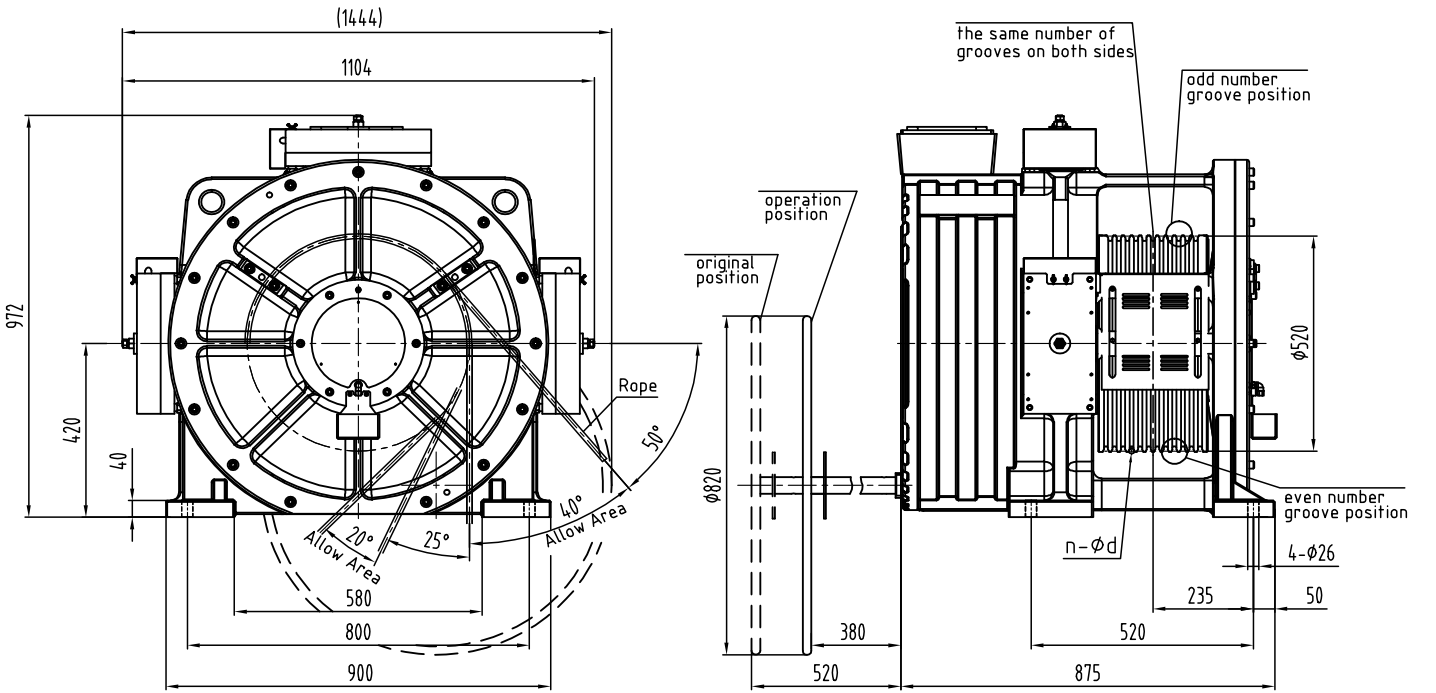
Not:

1. Yıldız "★" ile işaretli ürünlerin görev döngüsü S5-30%.



Beyan Yüğü	3500 kg~5000 kg
Sarım	Tek
Rotor	Harici
Yiv Tipi	Altı Kesik U
Yere Basma	< 0.5mm
Koruma Derecesi	IP40
Yalıtım Sınıfı	F
Kutup Sayısı	40
Yük Döngüsü	S5-40% 30%
Nominal Voltaj	AC380V
Fren Tipi	Blok
Fren Voltajı	DC200V

Fren için tam akım korumalı güç kaynağı.



Model	Kapasite	Aşansör Hızı	Nominal Güç	Nominal Akım	Beyan Hızı	Frekans	Kasnak Çapı	Tork	Halat Adedi ve Çapı	Yiv Mesafesi	Kesim Açısı	Yiv Açısı	Askı	Kuyu Yüklü	Kurtarma Volanı	Manuel Fren Açma	Atalet	Ağırlık
	kg	m/s	kW	A	rpm	Hz	mm	Nm	mm	mm	°	°		kg			kg m ²	kg
WJC-3500-100	3500	1.0	23.3	50.0	73	24.5	520	3026	12-Φ13	20	β=95°	γ=30°	2:1	10000	Y	N	30.6	1550
WJC-3500-150		1.5	34.9	74.5	110	36.7												
WJC-3500-160		1.6	37.3	86.0	118	39.2												
WJC-3500-175		1.75	40.7	129	42.8													
WJC-3500-200		2.0	46.6	147	49.0													
★WJC-3500-300		3.0	69.8	148.0	220	73.5											32.3	1590
WJC-4000-100	4000	1.0	26.6	58.0	73	24.5	520	3459	12-Φ13	20	β=95°	γ=30°	2:1	15000	Y	N	32.3	1590
WJC-4000-150		1.5	39.9	87.0	110	36.7												
WJC-4000-160		1.6	42.6	105.0	118	39.2												
WJC-4000-175		1.75	46.6	129	42.8													
WJC-4000-200		2.0	53.2	117.0	147	49.0												
★WJC-4000-300		3.0	79.8	172.0	220	73.5												
WJC-5000-100	5000	1.0	33.3	72.0	73	24.5	520	4324	12-Φ13	20	β=95°	γ=30°	2:1	15000	Y	N	32.3	1590
WJC-5000-150		1.5	49.9	108.0	110	36.7												
WJC-5000-160		1.6	53.2	131.0	118	39.2												
WJC-5000-175		1.75	58.2	129	42.8													
WJC-5000-200		2.0	66.5	146.0	147	49.0												
★WJC-5000-300		3.0	99.8	215.0	220	73.5												

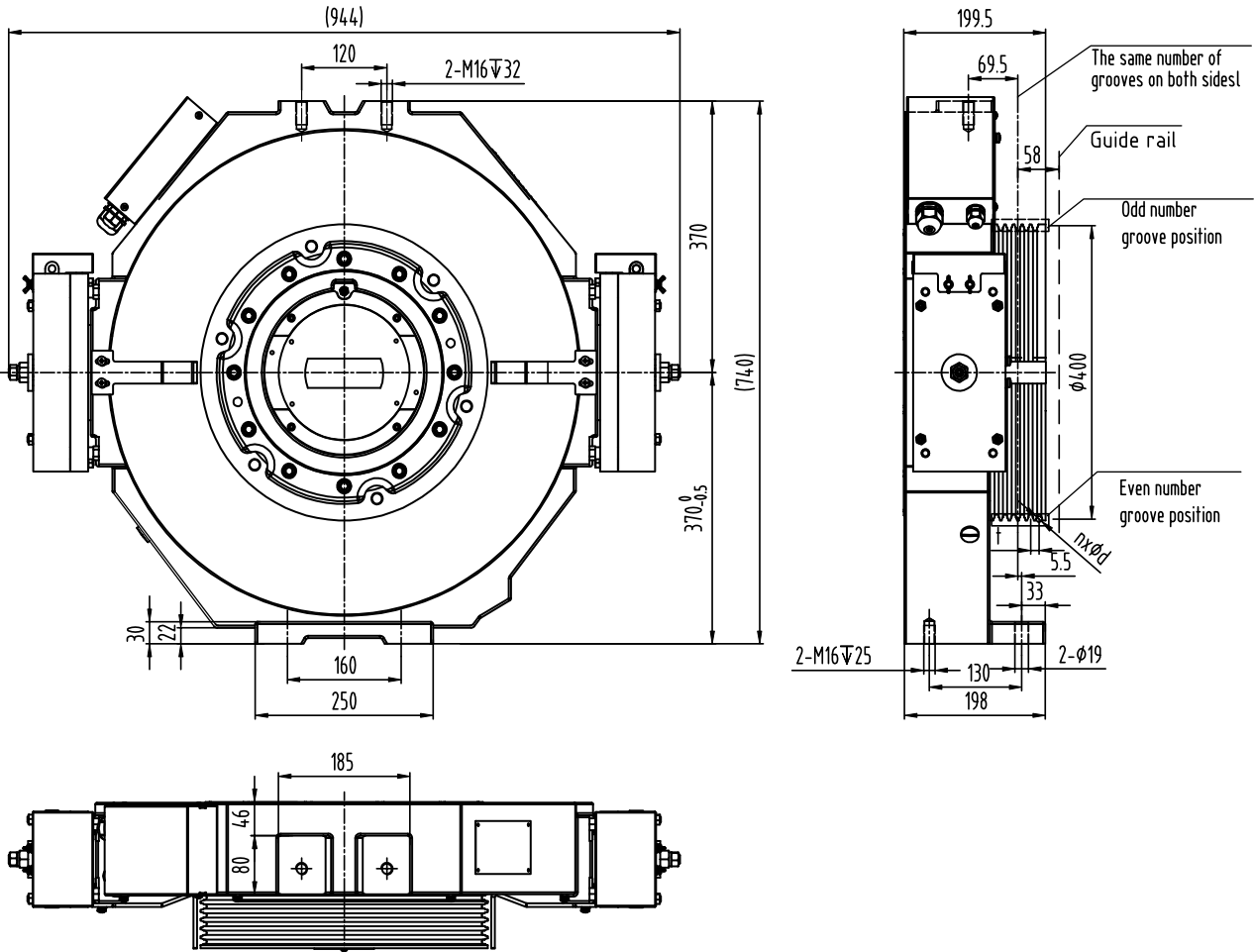
Not:

1. Yıldız "★" ile işaretli ürünlerin görev döngüsü S5-30%.



Beyan Yüğü	630 kg -1050 kg
Sarım	Tek
Rotor	Harici
Yiv Tipi	Altı Kesik U
Yere Basma	< 0.5mm
Koruma Derecesi	IP41
Yalıtım Sınıfı	F
Kutup Sayısı	40
Yük Döngüsü	S5-40%
Nominal Voltaj	AC380V
Fren Tipi	Blok
Fren Voltajı	DC200V

Fren için tam akım korumalı güç kaynağı.



Model	Kapasite	Asansör Hızı	Nominal Güç	Nominal Akım	Beyan Hızı	Frekans	Kasnak Çapı	Tork	Halat Adeti ve Çapı	Yiv Mesafesi	Kesim Açısı	Yiv Açısı	Askı	Kuyu Yüğü	Kurtarma Volanı	Manuel Fren Açma	Atalet	Ağırlık
	kg	m/s	kW	A	rpm	Hz	mm	Nm		mm				kg			kg m ²	kg
WJC-630-100-T	630	1.0	4.2	11.0	95	31.8	400	419	5-Ø8	12	β=90°	γ=30°	2:1	3000	N	N	5.15	330
WJC-630-150-T		1.5	6.3	18.0	143	47.7												
WJC-630-160-T		1.6	6.7		153	50.9												
WJC-630-175-T		1.75	7.3		167	55.7												
WJC-800-100-T	800	1.0	5.3	12.5	95	31.8	400	532	6-Ø8	12	β=90°	γ=30°	2:1	3000	N	N	5.15	335
WJC-800-150-T		1.5	8.0	22.0	143	47.7												
WJC-800-160-T		1.6	8.5		153	50.9												
WJC-800-175-T		1.75	9.3		167	55.7												
WJC-1000-100-T	1000	1.0	6.4	15.0	95	31.8	400	640	6-Ø8	12	β=90°	γ=30°	2:1	3000	N	N	5.15	335
WJC-1000-150-T		1.5	10.0	29.0	143	47.7		665										
WJC-1000-160-T		1.6	10.7		153	50.9												
WJC-1000-175-T		1.75	11.6		167	55.7												
WJC-1050-100-T	1050	1.0	6.4	15.0	95	31.8	400	640	6-Ø8	12	β=90°	γ=30°	2:1	3000	N	N	5.15	335
WJC-1050-150-T		1.5	10.3	30.0	143	47.7		686										
WJC-1050-160-T		1.6	11.0		153	50.9												
WJC-1050-175-T		1.75	12.0		167	55.7												

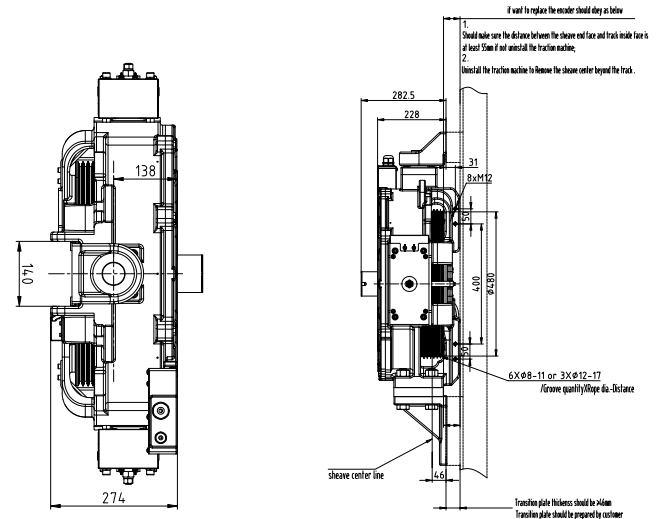
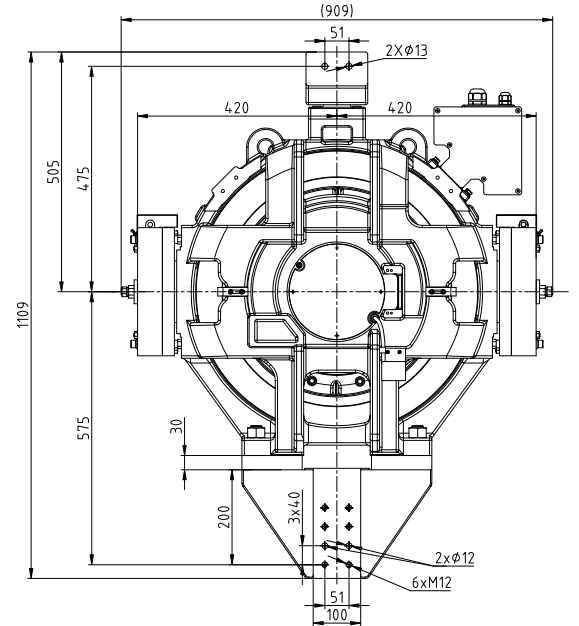
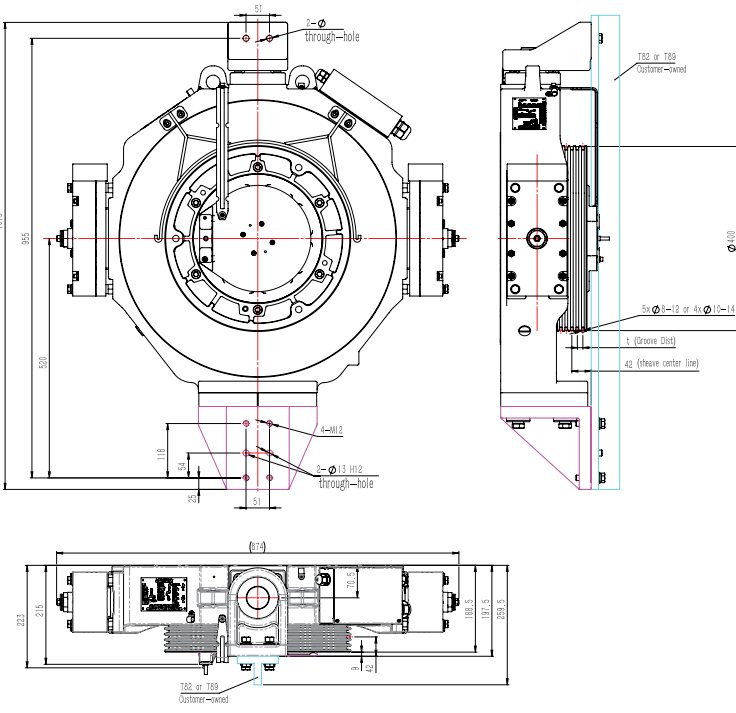
Not:

1. 180 derece sarım açısı ve MRL uygulama



Beyan Yüğü	320 kg - 1150 kg
Sarım	Tek
Rotor	Harici
Yiv Tipi	Altı Kesik U
Yere Basma	< 0,5 mm
Koruma Derecesi	IP40
Yalıtım Sınıfı	F
Kutup Sayısı	30
Yük Döngüsü	S5 - 40%
Nominal Voltaj	AC380V
Fren Tipi	Blok
Fren Voltajı	DC200V

Fren için tam akım korumalı güç kaynağı.



Not:
1. 180 derece sarım açısı ve MRL uygulama

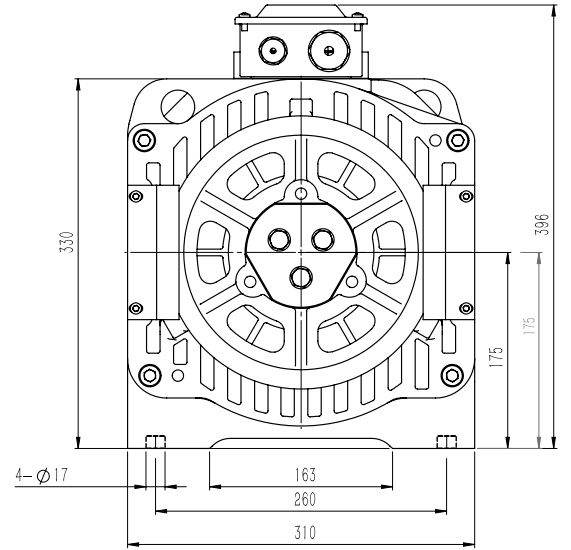
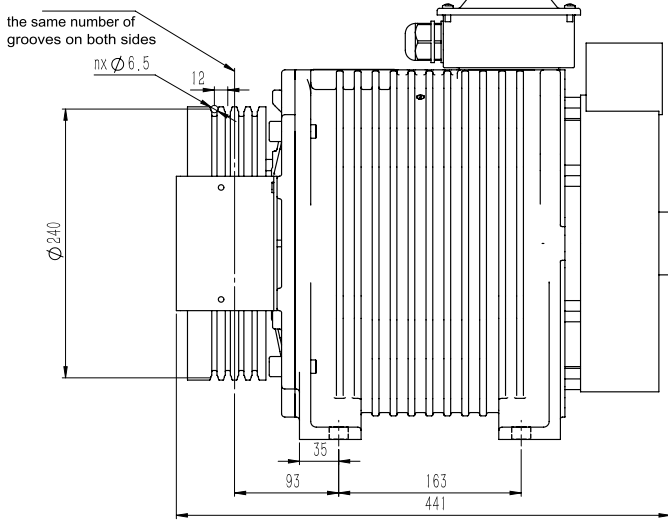
Model	Kapasite	Aşansör Hızı	Nominal Güç	Nominal Akım	Beyan Hızı	Frekans	Kasnak Çapı	Kulup Sayısı	Tork	Halat Adetli ve Çapı	Yiv Mesafesi	Kesim Açısı	Yiv Açısı	Askı	Kuyu Yüklü	Kurtarma Volanı	Manuel Fren Açma	Atalet	Ağırlık
	kg	m/s	kW	A	rpm	Hz	mm	2p	Nm	mm	mm			kg	kg			kg m ²	kg.
WE-320-100	320	1.0	2,1	5,6	95	23,8	400	30	213	5-Φ8	12	β=90°	γ=30°	2:1	single	1.500	N	3.54	310
WE-320-150		1,5	3,2		143	35,8													
WE-320-160		1,6	3,4	8,8	153	38,3													
WE-320-175		1,75	3,7		167	41,8													
WE-320-200		2.0	4,3	10,2	191	47,7													
WE-450-100	450	1.0	3,0	7,9	95	23,8	400	30	299	5-Φ8	12	β=90°	γ=30°	2:1	single	1.500	N	3.54	310
WE-450-150		1,5	4,5		143	35,8													
WE-450-160		1,6	4,8	12,2	153	38,3													
WE-450-175		1,75	5,2		167	41,8													
WE-450-200		2.0	6,0	14,3	191	47,7													
WE-630-100	630	1.0	4,2	11,0	95	23,8	400	30	419	5-Φ8	12	β=90°	γ=30°	2:1	single	1.500	N	3.54	310
WE-630-150		1.5	6,3		143	35,8													
WE-630-160		1.6	6,7	17,0	153	38,3													
WE-630-175		1.75	7,3		167	41,8													
WE-630-200		2.0	8,4	20,0	191	47,7													
WE-800-100	800	1	5,1	13,5	80	21,2	480	32	609	6-Φ8	11	β=90°	γ=30°	2:1	single	3.000	N	5.4	426
WE-800-150		1,5	7,6		119	31,8													
WE-800-160		1,6	8,1	23,0	127	34,0													
WE-800-175		1,75	8,9		139	37,1													
WE-1000-100	1.000	1	6,0	15,0	80	21,2	480	32	722	6-Φ8	11	β=90°	γ=30°	2:1	single	3.000	N	5.4	426
WE-1000-150		1,5	9,0		119	31,8													
WE-1000-160		1,6	9,6	27,0	127	34,0													
WE-1000-175		1,75	10,5		139	37,1													
WE-1050-100	1.050	1	6,1	15,5	80	21,2	480	32	734	6-Φ8	A	β=90°	γ=30°	2:1	single	3.000	N	5.4	426
WE-1050-150		1,5	9,2		119	31,8													
WE-1050-160		1,6	9,8	27,5	127	34,0													
WE-1050-175		1,75	10,7		139	37,1													
WE-1050-200		2	12,2	35,0	159	42,4													
WE-1050-250		2,5	15,3		199	53,1													
WE-1150-100	1.150	1	7,3	23,0	80	21,2	480	32	875	6-Φ8	11	β=90°	γ=30°	2:1	single	3.000	N	5.8	450
WE-1150-150		1,5	10,9		119	31,8													
WE-1150-160		1,6	11,7	33,0	127	34,0													
WE-1150-175		1,75	12,8		139	37,1													

WR - D SERİSİ

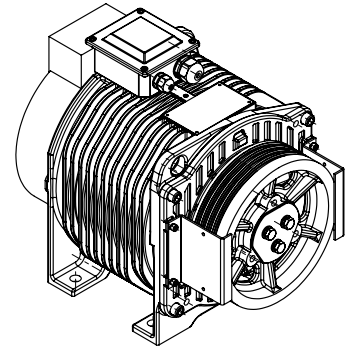
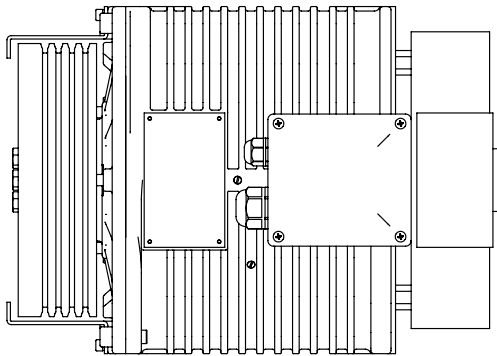


Beyan Yüğü	450 kg - 1150 kg
Sarım	Tek
Rotor	Dahili
Yiv Tipi	Altı Kesik U
Yere Basma	< 0,5 mm
Koruma Derecesi	IP40
Yalıtım Sınıfı	F
Kutup Sayısı	20
Yük Döngüsü	S5 - 40%
Nominal Voltaj	AC380V
Fren Tipi	Plaka
Fren Voltajı	DC200V

Fren için tam akım korumalı güç kaynağı.



Model	Kapasite	Aşansör Hızı	Nominal Güç	Nominal Akım	Beyan Hızı	Frekans	Kasnak Çapı	Kutup Sayısı	Tork	Halat Adeti ve Çapı	Yiv Mesafesi	Kesim Açısı	Yiv Açısı	Askı	Kuyu Yüğü	Kurtarma Volanı	Manuel Fren Açma	Atalet	Ağırlık
		m/s	kW	A	rpm	Hz	mm	2p	Nm		mm				kg			kg m ²	kg
WR-450-100-D	450	1	2,9	8,0	159	26,5	240	20	171	4-Φ6.5	12	β=90°	γ=30°	2:1	1500	N	Y/N	0.30	145
WR-450-150-D		1,5	4,3		239	39,8													
WR-450-160-D		1,6	4,6	12,0	255	42,4													
WR-450-175-D		1,75	5,0		279	46,4													
WR-450-200-D		2	5,7	14,0	318	53,1													
WR-630-100-D	630	1	4,0	11,0	159	26,5	240	20	239	5-Φ6.5	12	β=90°	γ=30°	2:1	2000	N	Y/N	0.32	150
WR-630-150-D		1,5	6,0		239	39,8													
WR-630-160-D		1,6	6,4	17,0	255	42,4													
WR-630-175-D		1,75	7,0		279	46,4													
WR-630-200-D		2	8,0	20,0	318	53,1													
WR-800-100-D	800	1	5,1	15,0	159	26,5	240	20	304	7-Φ6.5	12	β=90°	γ=30°	2:1	2200	N	Y/N	0.43	190
WR-800-150-D		1,5	7,6		239	39,8													
WR-800-160-D		1,6	8,1	21,0	255	42,4													
WR-800-175-D		1,75	8,9		279	46,4													
WR-800-200-D		2	10,1	24,0	318	53,1													
WR-1000-100-D	1.000	1	6,3	18,0	159	26,5	240	20	380	9-Φ6.5	12	β=90°	γ=30°	2:1	2500	N	Y/N	0.45	200
WR-1000-150-D		1,5	9,5		239	39,8													
WR-1000-160-D		1,6	10,1	26,0	255	42,4													
WR-1000-175-D		1,75	11,1		279	46,4													
WR-1000-200-D		2	12,7	30,5	318	53,1													
WR-1150-100-D	1.150	1	7,4	17,0	159	26,5	240	20	445	9XΦ6.5	12	β=90°	γ=30°	2:1	3000	N	Y/N	0.70	310
WR-1150-150-D		1,5	11,1		239	39,8													
WR-1150-160-D		1,6	11,9	30,0	255	42,4													
WR-1150-175-D		1,75	13,0		279	46,4													
WR-1150-175-D		2	14,8		318	53,1													



Not:

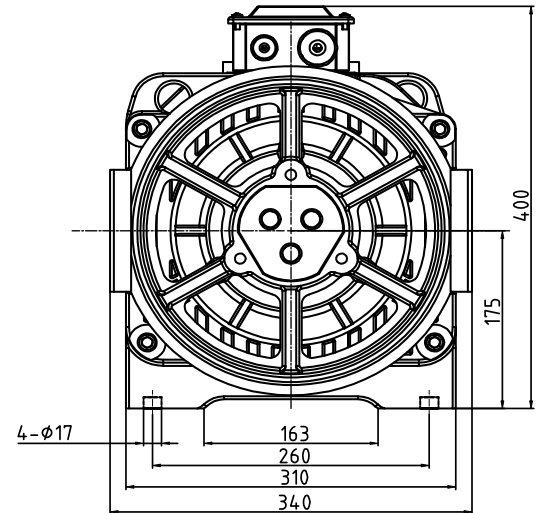
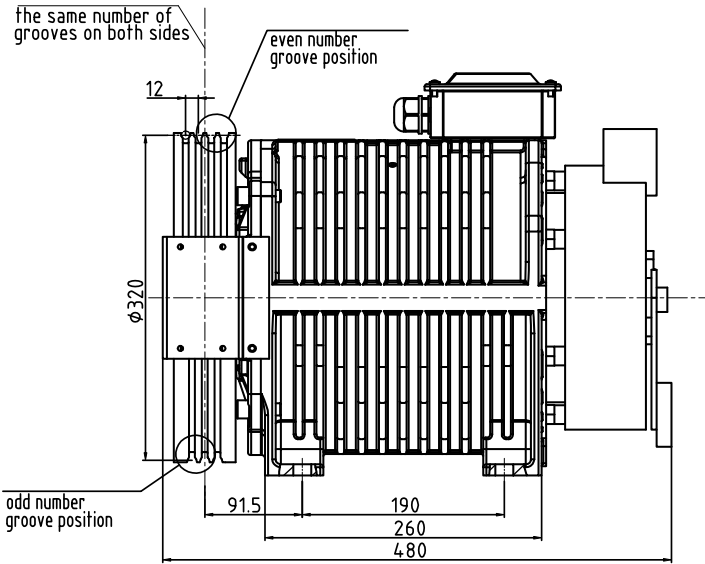
1. 180 derece sarım açısı ve MRL uygulama.

WR - D 320mm Kasnak



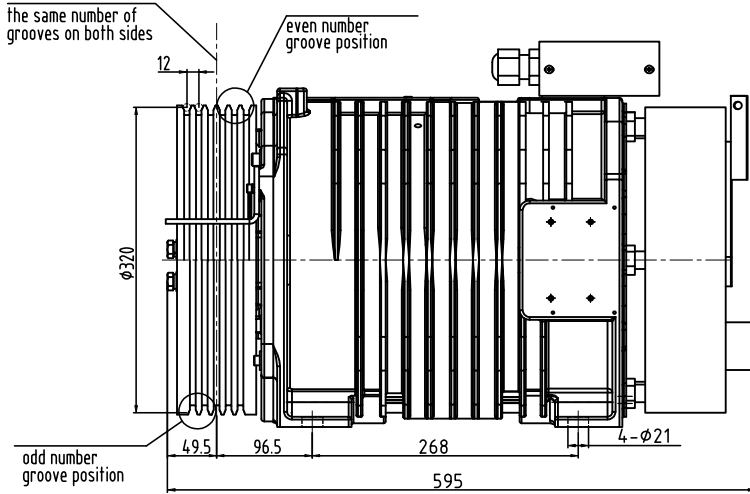
Beyan Yüğü	450 kg - 1000 kg
Sarım	Tek
Rotor	Dahili
Yiv Tipi	Altı Kesik U
Yere Basma	< 0.5mm
Koruma Derecesi	IP41
Yalıtım Sınıfı	F
Kutup Sayısı	20
Yük Döngüsü	S5-40%
Nominal Voltaj	AC380V
Fren Tipi	Plaka
Fren Voltajı	DC200V

Fren için tam akım korumalı güç kaynağı.



Kapasite 450kg (2:1)

Model	Kapasite	Asansör Hızı	Nominal Güç	Nominal Akım	Beyan Hızı	Frekans	Kasnak Çapı	Tork	Halat Adedi ve Çapı	Yiv Mesafesi	Kesim Açısı	Yiv Açısı	Askı	Kuyu Yükü	Kurtarma Volanı	Manuel Fren Açma	Atalet	Ağırlık
	kg	m/s	kW	A	rpm	Hz	mm	Nm		mm				kg			kg m ²	kg
WR-450-100-D	450	1.0	2.7	8.0	119	19.9	320	218	4-Φ8	12	β=90°	γ=30°	2:1	1500	N	Y/N	0.32	150
WR-450-150-D		1.5	4.3		179	29.8												
WR-450-160-D		1.6	4.6	12.5	191	31.8												
WR-450-175-D		1.75	5.0		209	34.8												
WR-450-200-D		2.0	5.7	14.3	239	39.8												
WR-630-100-D	630	1.0	3.8	9.5	119	19.9	320	305	5-Φ8	12	β=90°	γ=30°	2:1	2200	N	Y/N	0.43	195
WR-630-150-D		1.5	6.0		179	29.8												
WR-630-160-D		1.6	6.4	16.0	191	31.8												
WR-630-175-D		1.75	7.0		209	34.8												
WR-630-200-D		2.0	8.0	18.0	239	39.8												
WR-800-100-D	800	1.0	4.8	12.0	119	19.9	320	387	6-Φ8	12	β=90°	γ=30°	2:1	2200	N	Y/N	0.45	205
WR-800-150-D		1.5	7.6		179	29.8												
WR-800-160-D		1.6	8.1	21.0	191	31.8												
WR-800-175-D		1.75	8.9		209	34.8												
WR-800-200-D		2.0	10.1	24.0	239	39.8												
WR-1000-100-D	1000	1.0	6.1	14.5	119	19.9	320	484	6-Φ8	12	β=90°	γ=30°	2:1	2500	N	Y/N	0.46	215
WR-1000-150-D		1.5	9.5		179	29.8												
WR-1000-160-D		1.6	10.1	25.5	191	31.8												
WR-1000-175-D		1.75	11.1		209	34.8												
WR-1000-200-D		2.0	12.7	30.5	239	39.8												



Kapasite 630kg - 1000kg (2:1)

Not:
1. 180 derece sarım açısı ve MRL uygulama



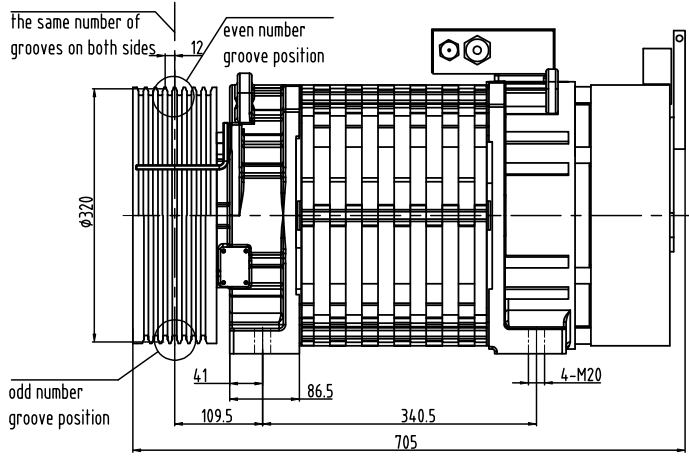
Kapasite 1150kg (2:1)



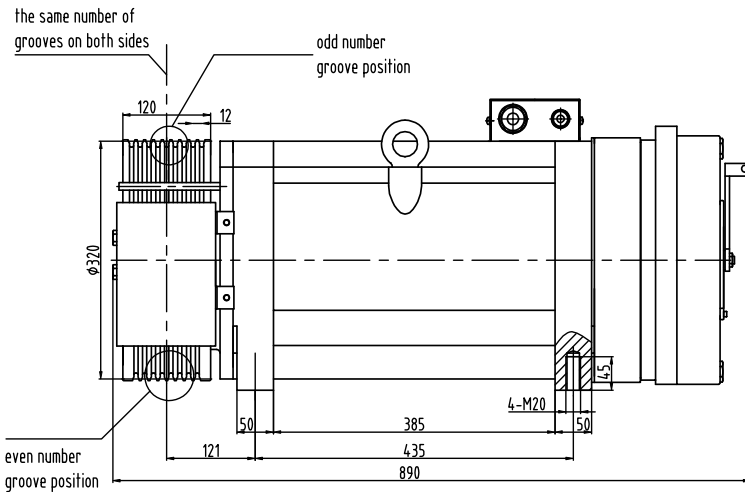
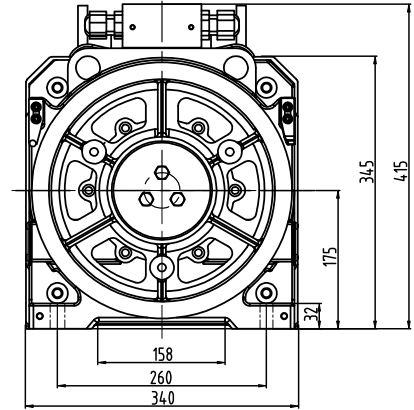
Kapasite 1600-2000kg (2:1)

Beyan Yüğü	1150 kg - 2000 kg
Sarım	Tek
Rotor	Dahili
Yiv Tipi	Altı Kesik U
Yere Basma	< 0.5mm
Koruma Derecesi	IP40
Yalıtım Sınıfı	F
Kutup Sayısı	20
Yük Döngüsü	S5-40%
Nominal Voltaj	AC380V
Fren Tipi	Plaka
Fren Voltajı	DC200V

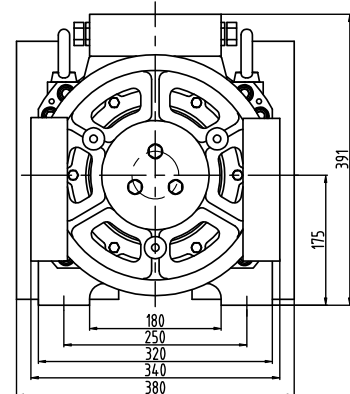
Fren için tam akım korumalı güç kaynağı.



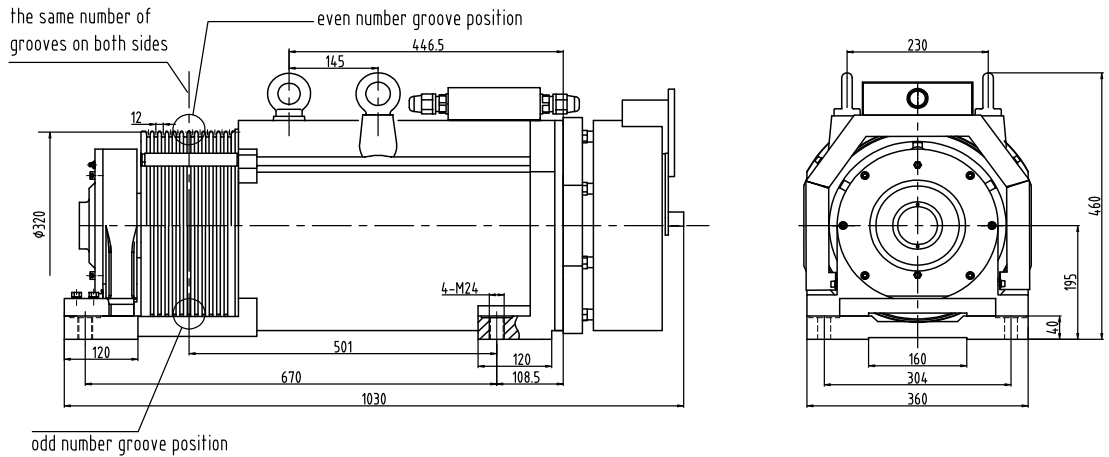
Kapasite 1150 kg (2:1)



Kapasite 1250 - 1350 kg (2:1)

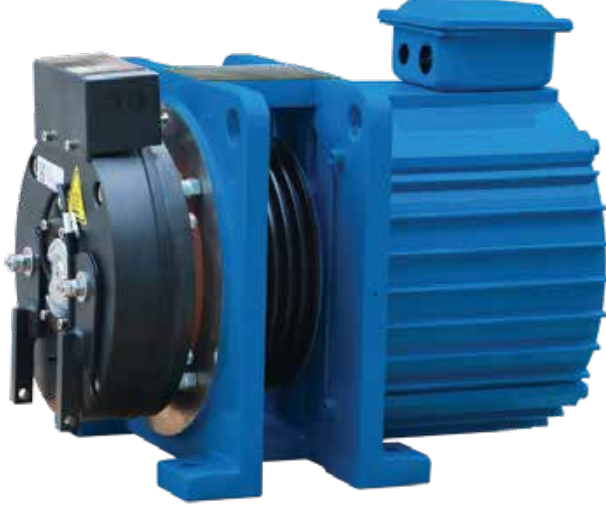


Model	Kapasite	Asansör Hızı	Nominal Güç	Nominal Akım	Beyan Hızı	Frekans	Kasnak Çapı	Tork	Halat Adetli ve Çapı	Yiv Mesafesi	Kesim Açısı	Yiv Açısı	Askı	Kuyu Yüklü	Kurtarma Volanı	Manuel Fren Açma	Atalet	Ağırlık
	kg	m/s	kW	A	rpm	Hz	mm	Nm		mm				kg			kg m ²	kg.
WR-1250-100-E	1250	1	8,1	18,5	159	19,9	240	484	9XΦ6.5	12	β=90°	γ=30°	2:1	3000	N	Y/N	0.60	280
WR-1250-150-E		1,5	12,1	29,5	239	39,8												
WR-1250-160-E		1,6	12,9		255	42,4												
WR-1250-175-E		1,75	14,1		279	46,4												
WR-1350-100-E	1350	1	8,7	20	159	26,5	240	523	9XΦ6.5	12	β=90°	γ=30°	2:1	3000	N	Y/N	0.60	280
WR-1350-150-E		1,5	13,1	239	39,8													
WR-1350-160-E		1,6	13,9	255	42,4													
WR-1350-175-E		1,75	15,2	279	46,4													
WR-1150-100-E	1150	1.0	7.0	19.0	119	19.9	320	561	8-Φ8	12	β=90°	γ=30°	2:1	3500	N	Y/N	0.70	310
WR-1150-150-E		1.5	10.5	28.5	179	29.8												
WR-1150-160-E		1.6	11.2		191	31.8												
WR-1150-175-E		1.75	12.3		209	34.8												
WR-1150-200-E		2.0	14.0		32.0	239												
★ WR-1250-100	1250	1.0	7.2	21.0	119	19.9	320	576	9-Φ8	12	β=90°	γ=30	2:1	3500	N	Y/N	0.76	400
WR-1250-150		1.5	12.5	33.0	179	29.8												
WR-1250-160		1.6	13.3		191	31.8												
WR-1250-175		1.75	14.6		209	34.8												
★ WR-1250-200	2.0	15.9	38.0	239	39.8	634												
★ WR-1350-100	1350	1.0	8.6	23.0	119	19.9	320	685	9-Φ8	12	β=90°	γ=30	2:1	3500	N	Y/N	0.76	400
WR-1350-150		1.5	13.5	37.0	179	29.8												
WR-1350-160		1.6	14.4		191	31.8												
WR-1350-175		1.75	15.7		209	34.8												
★ WR-1350-200	2.0	17.1	40.0	239	39.8	685												
★ WR-1600-100	1600	1.0	9.7	26.0	119	19.9	320	775	10-Φ8	12	β=90°	γ=30	2:1	5000	N	N	1.18	480
WR-1600-150		1.5	16.0	42.0	179	29.8												
WR-1600-160		1.6	17.0		191	31.8												
WR-1600-175		1.75	18.6		209	34.8												
WR-1600-200		2.0	20.3		49.0	239		39.8										
★ WR-2000-100	2000	1.0	11.5	31.0	119	19.9	320	922	12-Φ8	12	β=90°	γ=30	2:1	5000	N	N	1.18	500
WR-2000-150		1.5	20.0	52.0	179	29.8												
WR-2000-160		1.6	21.3		191	31.8												
WR-2000-175		1.75	23.3		209	34.8												
★ WR-2000-200		2.0	24.4		55.0	239		39.8										



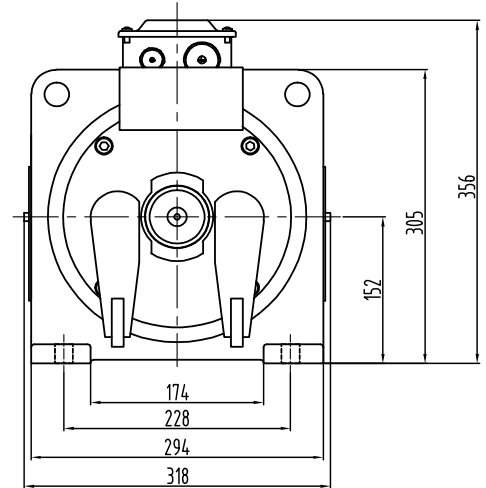
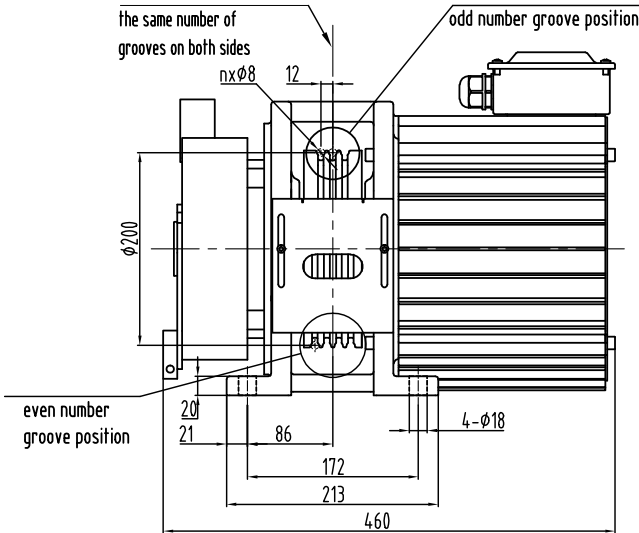
Not:

- 180 derece sarım açısı ve MRL uygulama
- Yıldız "★" ile işaretli ürünlerin karşı ağırlık denge oranı 0.45~0.5.



Beyan Yüğü	250 kg - 450 kg
Sarım	Tek
Rotor	Dahili
Yiv Tipi	Altı Kesik U
Yere Basma	< 0.5mm
Koruma Derecesi	IP40
Yalıtım Sınıfı	F
Kutup Sayısı	16
Yük Döngüsü	S5-25%
Fren Tipi	Plaka
Fren Voltajı	DC200V

Fren için tam akım korumalı güç kaynağı.



Model	Kapasite	Aşansör Hızı	Nominal Güç	Nominal Akım		Beyan Hızı	Frekans	Kasnak Çapı	Tork	Halat Adedi ve Çapı	Yiv Mesafesi	Kesim Açısı	Yiv Açısı	Askı	Kuyu Yüğü	Kurtarma Volanı	Manuel Fren Açma	Atalet	Ağırlık
	kg	m/s	kW	Voltage 220V	Voltage 380V	rpm	Hz	mm	Nm		mm				kg			kg m ²	kg
VL-250-40-D	250	0.4	0.67	6.1	3.5	76	10.2	200	83	3-Φ8	12	β=90°	γ=30°	2:1	1500	N	Y/N	0.2	110
VL-250-63-D		0.63	1.1			120	16.0												
VL-250-100-D		1.0	1.7			191	25.5												
VL-320-40-D	320	0.4	0.85	7.4	4.3	76	10.2	200	106	3-Φ8	12	β=90°	γ=30°	2:1	1500	N	Y/N	0.2	110
VL-320-63-D		0.63	1.3			120	16.0												
VL-320-100-D		1.0	2.1			191	25.5												
VL-400-40-D	400	0.4	1.1	9.9	5.7	76	10.2	200	133	3-Φ8	12	β=90°	γ=30°	2:1	1500	N	Y/N	0.2	110
VL-400-63-D		0.63	1.7			120	16.0												
VL-400-100-D		1.0	2.7			191	25.5												
VL-450-40-D	450	0.4	1.2	11.2	6.5	76	10.2	200	150	4-Φ8	12	β=90°	γ=30°	2:1	1500	N	Y/N	0.2	110
VL-450-63-D		0.63	1.9			120	16.0												
VL-450-100-D		1.0	3.0			191	25.5												

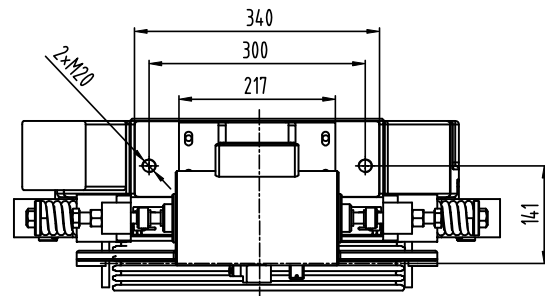
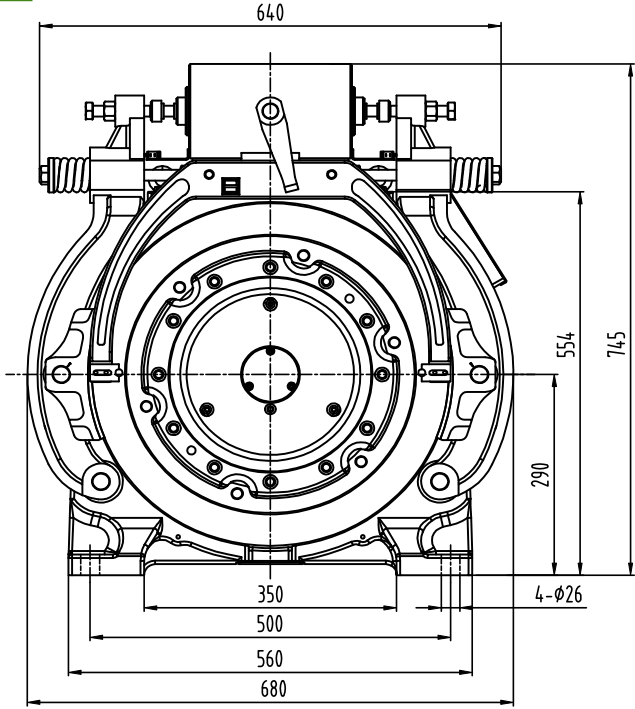
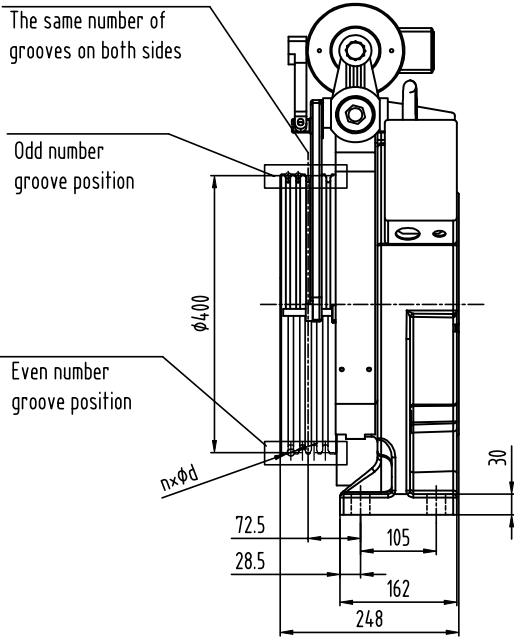
Not:

1. 180 derece sarım açısı ve MRL uygulama



Beyan Yüğü	630 kg - 1600 kg
Sarım	Tek
Rotor	Harici
Yiv Tipi	Altı Kesik U
Yere Basma	< 0.5mm
Koruma Derecesi	IP40
Yalıtım Sınıfı	F
Kutup Sayısı	32
Yük Döngüsü	S5-40%
Nominal Voltaj	AC380V
Fren Tipi	Kampana
Fren Voltajı	DC200V

Fren için tam akım korumalı güç kaynağı.



Model	Kapasite	Asansör Hızı	Nominal Güç	Nominal Akım	Beyan Hızı	Frekans	Kasnak Çapı	Tork	Halat Adedi ve Çapı	Yiv Mesafesi	Kesim Açısı	Yiv Açısı	Askı	Kuyu Yüklü	Kurtarma Volanı	Manuel Fren Açma	Atalet	Ağırlık
	kg	m/s	kW	A	rpm	Hz	mm	Nm		mm				kg			kg m ²	kg
WT-630-100-A	630	1.0	4.3	11.0	95	25.3	400	432	4-Φ10	14	β=95°	γ=30°	2:1	3000	N	Y	3.50	305
WT-630-150-A		1.5	6.4	18.0	143	38.1		425										
WT-630-160-A		1.6	6.8		153	40.8		423										
WT-630-175-A		1.75	7.4		167	44.5												
WT-800-100-A	800	1.0	5.4	12.5	95	25.3	400	543	5-Φ10	14	β=95°	γ=30°	2:1	3000	N	Y	3.50	305
WT-800-150-A		1.5	8.1	143	38.1	540												
WT-800-160-A		1.6	8.6	22.0	153	40.8		537										
WT-800-175-A		1.75	9.6	167	44.5	549												
WT-800-200-A		2.0	11.0	26.5	191	50.9		550										
WT-800-250-A		2.5	13.8	32.5	239	63.7												
WT-1000-100-A	1000	1.0	6.4	15.0	95	25.3	400	640	5-Φ10	14	β=95°	γ=30°	2:1	3000	N	Y	3.80	310
WT-1000-150-A		1.5	10.0	24.0	143	38.1		665										
WT-1000-160-A		1.6	10.7	27.5	153	40.8		669										
WT-1000-175-A		1.75	11.7		167	44.5												
WT-1150-100-A	1150	1.0	7.3	17.0	95	25.3	400	729	5-Φ10	14	β=95°	γ=30°	2:1	3500	N	Y	4.60	400
WT-1150-150-A		1.5	10.9	31.0	143	38.1												
WT-1150-160-A		1.6	11.7		153	40.8												
WT-1150-175-A		1.75	12.8		167	44.5												
WT-1150-200-A		2.0	14.6		36.0	191												
WT-1250-100-A	1250	1.0	7.9	18.0	95	25.3	400	793	5-Φ10	14	β=95°	γ=30°	2:1	3500	N	Y	4.60	400
WT-1250-150-A		1.5	11.9	34.0	143	38.1												
WT-1250-160-A		1.6	12.7		153	40.8												
WT-1250-175-A		1.75	13.9		167	44.5												
WT-1250-200-A		2.0	15.9		38.5	191												
WT-1275-100-A	1275	1.0	8.0	18.0	95	25.3	400	809	5-Φ10	14	β=95°	γ=30°	2:1	3500	N	Y	4.60	400
WT-1275-150-A		1.5	12.1	34.0	143	38.1												
WT-1275-160-A		1.6	12.9		153	40.8												
WT-1275-175-A		1.75	14.2		167	44.5												
WT-1275-200-A		2.0	16.2		38.5	191												
WT-1350-100-A	1350	1.0	8.5	22.0	95	25.3	400	856	6-Φ10	14	β=95°	γ=30°	2:1	3500	N	Y	4.60	420
WT-1350-150-A		1.5	12.8	35.0	143	38.1												
WT-1350-160-A		1.6	13.7		153	40.8												
WT-1350-175A		1.75	15.0		167	44.5												
WT-1350-200-A		2.0	17.1		42.0	191												
WT-1600-100-A	1600	1.0	10.2	26.0	85	22.7	450	1141	7-Φ10	14	β=95°	γ=30°	2:1	4500	N	Y	5.40	495
WT-1600-150-A		1.5	15.2	44.0	127	33.9												
WT-1600-160-A		1.6	16.2		136	36.2												
WT-1600-175-A		1.75	17.8		149	39.6												
WT-1600-200-A		2.0	20.3		49.0	170												

REFERANS ÇİZİM EBATLARI

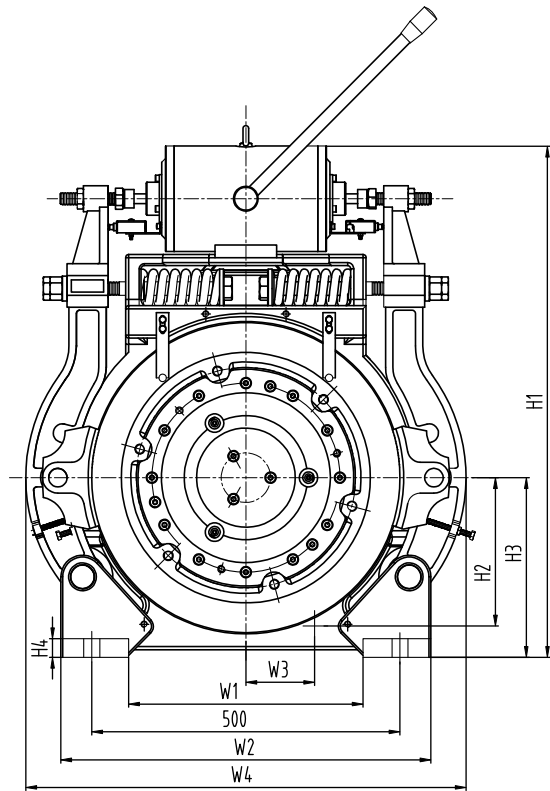
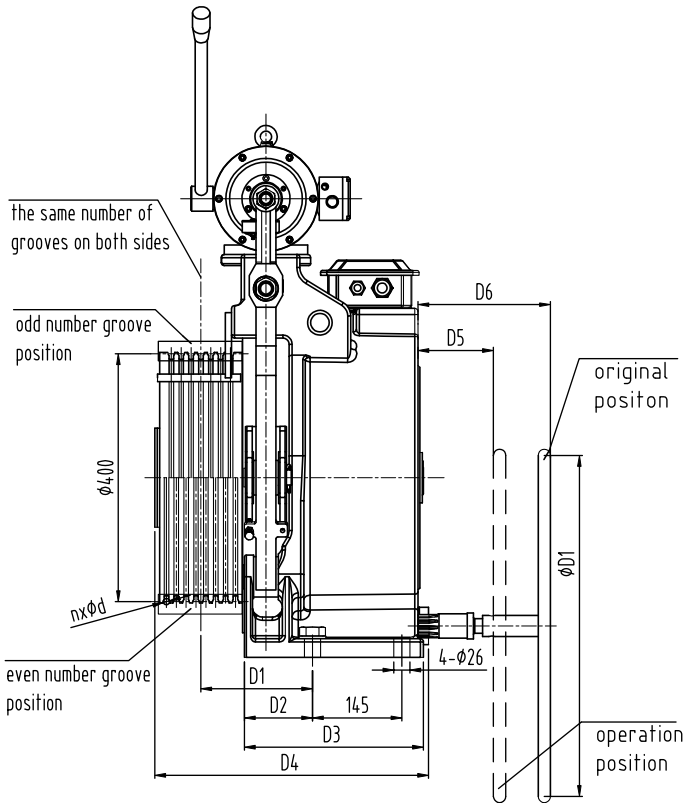
Beyan Yüklü (kg)	D1	D2	D3	D4	D5	D6	D7	ΦP	W1	W2	W3	W4	W5	W6	W7	W8	H1	H2	H3	H4	N
1150-1275	72.5	130	187	273	40	170	28.5	400	350	500	560	750	660	150	220	276	290	570	825	30	M16
1350	79.5	130	187	287	40	177	28.5	400	350	500	560	750	660	150	220	276	290	570	825	30	M16
1600	97	125	195.5	315	56	169.5	36	450	400	600	680	810	960	317	430	490	320	595	905	40	M24

WTY1 - WTY1 - C SERİSİ



Beyan Yüğü	630 kg - 1600 kg
Sarım	Tek
Rotor	Harici
Yiv Tipi	Altı Kesik U
Yere Basma	< 0.5mm
Koruma Derecesi	IP40
Yalıtım Sınıfı	F
Kutup Sayısı	20
Yük Döngüsü	S5-40%
Nominal Voltaj	AC380V
Fren Tipi	Kampana
Fren Voltajı	DC200V

Fren için tam akım korumalı güç kaynağı.



Model	Kapasite	Asansör Hızı	Nominal Güç	Nominal Akım	Beyan Hızı	Frekans	Kasnak Çapı	Tork	Halat Adetli ve Çapı	Yiv Mesafesi	Kesim Açısı	Yiv Açısı	Askı	Kuyu Yüklü	Kurtarma Volanı	Manuel Fren Açma	Atalet	Ağırlık
	kg	m/s	kW	A	rpm	Hz	mm	Nm		mm				kg			kg m ²	kg
WTY1-630-100	630	1.0	4.3	11.0	95	15.9	400	432	4-Φ10	16	β=95°	γ=30°	2:1	3000	Y	Y	3.45	330
WTY1-630-150		1.5	6.4	16.5	143	23.9		425										
WTY1-630-160		1.6	6.8		153	25.5		423										
WTY1-630-175		1.75	7.4	167	27.8	435		5-Φ10										
WTY1-630-200		2.0	8.7	20.0	191				31.8									
WTY1-630-250		2.5	10.9	24.0	239				39.8									
WTY1-800-100	800	1.0	5.4	12.0	95	15.9	400	543	5-Φ10	16	β=95°	γ=30°	2:1	3000	Y	Y	3.45	330
WTY1-800-150		1.5	8.1	20.0	143	23.9		540										
WTY1-800-160		1.6	8.6		153	25.5		537										
WTY1-800-175		1.75	9.6	167	27.8	549												
WTY1-800-200		2.0	11.0	25.0	191	31.8		550										
WTY1-800-250		2.5	13.8	30.0	239	39.8												
WTY1-1000-100	1000	1.0	6.4	15.0	95	15.9	400	640	5-Φ10	16	β=95°	γ=30°	2:1	3000	Y	Y	3.77	330
WTY1-1000-150		1.5	10.0	26.0	143	23.9		665										
WTY1-1000-160		1.6	10.7		153	25.5		669										
WTY1-1000-175		1.75	11.7	167	27.8	665		6-Φ10										
WTY1-1000-200		2.0	13.3	30.0	191				31.8									
WTY1-1000-250		2.5	16.6	36.0	239				39.8									
WTY1-1150-100-C	1150	1.0	7.6	19.0	95	15.9	400	763	6-Φ10	16	β=95°	γ=30°	2:1	3000	Y	Y	3.77	410
WTY1-1150-150-C		1.5	11.4	28.0	143	23.9												
WTY1-1150-160-C		1.6	12.2		153	25.5												
WTY1-1150-175-C		1.75	13.3	167	27.8													
WTY1-1150-200-C		2.0	15.3	32.0	191	31.8												
WTY1-1150-250-C		2.5	19.1	40.0	239	39.8												
WTY1-1250-100	1250	1.0	8.5	19.0	95	15.9	400	850	6-Φ10	16	β=95°	γ=30°	2:1	4500	Y	Y	7.30	505
WTY1-1250-150		1.5	12.7	32.0	143	23.9		845										
WTY1-1250-160		1.6	13.5		153	25.5		845										
WTY1-1250-175		1.75	14.8	167	27.8	846												
WTY1-1250-200		2.0	17.0	35.0	191	31.8		845										
WTY1-1250-250		2.5	21.2	44.0	239	39.8		846										
WTY1-1350-100	1350	1.0	9.3	24.0	95	15.9	400	934	8-Φ10	16	β=95°	γ=30°	2:1	4500	Y	Y	7.30	505
WTY1-1350-150		1.5	14.0	35.0	143	23.9												
WTY1-1350-160		1.6	14.9		153	25.5												
WTY1-1350-175		1.75	16.3	167	27.8													
WTY1-1350-200		2.0	18.7	47.5	191	31.8												
WTY1-1350-250		2.5	23.4	53.0	239	39.8												
WTY1-1600-100	1600	1.0	10.8	25.0	95	15.9	400	1086	8-Φ10	16	β=95°	γ=30°	2:1	4500	Y	Y	7.30	515
WTY1-1600-150		1.5	16.3	40.0	143	23.9												
WTY1-1600-160		1.6	17.4		153	25.5												
WTY1-1600-175		1.75	19.0	167	27.8													
WTY1-1600-200		2.0	21.7	50.0	191	31.8												
WTY1-1600-250		2.5	27.2	62.5	239	39.8												

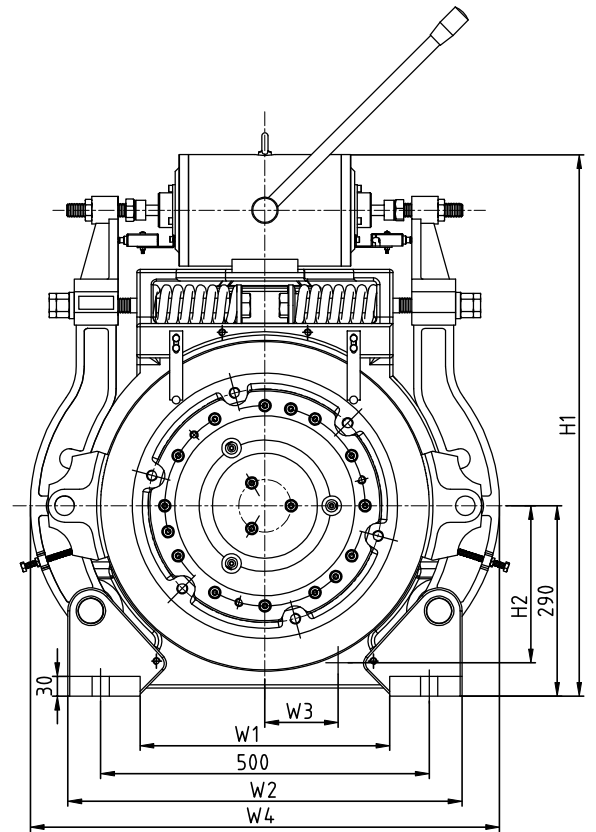
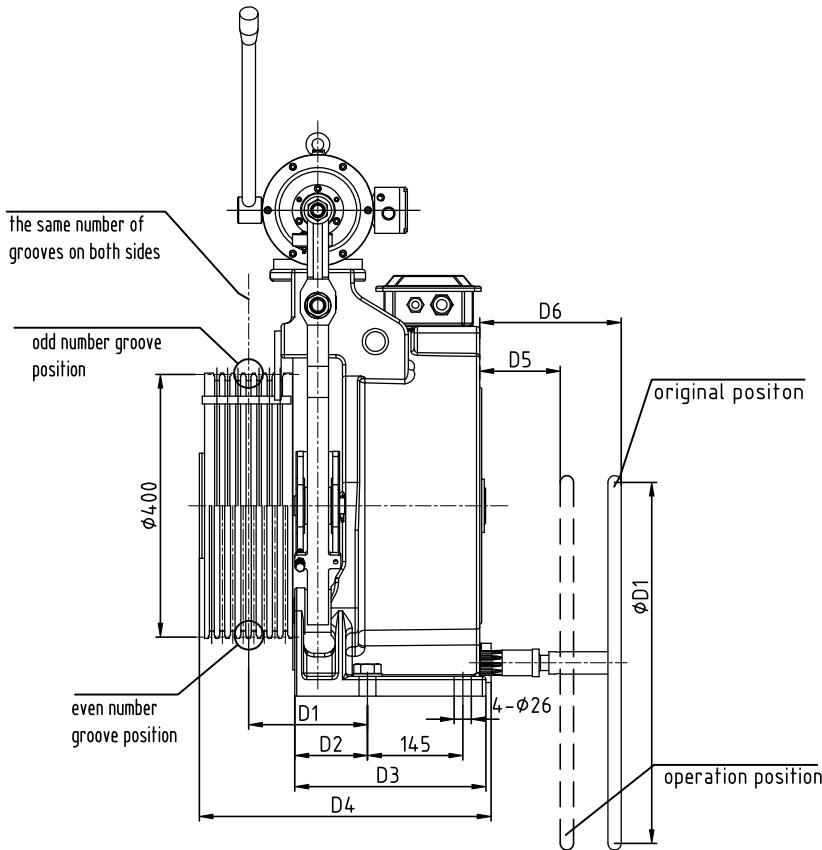
REFERANS ÇİZİM EBATLARI

Beyan Yüklü (kg)	Elevatör Hız (m/s)	D1	D2	D3	D4	D5	D6	W1	W2	W3	W4	H1	H2	H3	H4	ΦD1
630	1.0-2.5															
800	1.0-2.5	76	29	217	309	90	190	350	560	110	695	750	235	290	30	370
1000	1.0-1.75															
	2.0-2.5	84	29	223.5	334.5	90	190	350	560	110	695	750	235	290	30	370
1150	1.0-2.5	84	33	237	345	/	/	350	560	/	717	753	/	300	40	550
1250	1.0-2.5															
1350	1.0-2.5	181	110.5	290.5	436	122.5	215	380	600	111.5	714	825	239	290	30	550
1600	1.0-2.5															



Beyan Yüğü	450 kg - 800 kg
Sarım	Tek
Rotor	Harici
Yiv Tipi	Altı Kesik U
Yere Basma	< 0.5mm
Koruma Derecesi	IP40
Yalıtım Sınıfı	F
Kutup Sayısı	20
Yük Döngüsü	S5-40%
Nominal Voltaj	AC380V
Fren Tipi	Kampana
Fren Voltajı	DC200V

Fren için tam akım korumalı güç kaynağı.



Model	Kapasite	Asansör Hızı	Nominal Güç	Nominal Akım	Beyan Hızı	Frekans	Kasnak Çapı	Tork	Halat Adeti ve Çapı	Yiv Mesafesi	Kesim Açısı	Yiv Açısı	Askı	Kuyu Yüğü	Kurtarma Volanı	Manuel Fren Açma	Atalet	Ağırlık	
	kg	m/s	kW	A	rpm	Hz	mm	Nm		mm				kg			kg m ²	kg	
SWTY1-450-100	450	1.0	2.9	9.0	48	8.0	400	571	5-Φ10	16	β=95°	γ=30°	1:1	3000	Y	Y	3.77	330	
SWTY1-450-150		1.5	4.3	13.0	72	11.9													
SWTY1-450-160		1.6	4.6		76	12.7													
SWTY1-450-175		1.75	5.0		84	13.9													
SWTY1-630-100	630	1.0	4.0	12.0	48	8.0	400	799	6-Φ10	16	β=95°	γ=30°	1:1	4500	Y	Y	7.3	505	
SWTY1-630-150		1.5	6.0	18.0	72	11.9													
SWTY1-630-160		1.6	6.4		76	12.7													
SWTY1-630-175		1.75	7.0		84	13.9													
SWTY1-800-100	800	1.0	5.1	12.0	48	8.0	400	1015	8-Φ10	16	β=95°	γ=30°	1:1	4500	Y	Y	7.3	515	
SWTY1-800-150		1.5	7.6	19.0	72	11.9													
SWTY1-800-160		1.6	8.1		76	12.7													
SWTY1-800-175		1.75	8.9		84	13.9													
SWTY1-800-200		2.0	10.2		25.0	95													15.9
SWTY1-800-250		2.5	12.7		29.0	119													19.9

REFERANS ÇİZİM EBATLARI

Beyan Yüğü (kg)	Elevator Hız (m/s)	D1	D2	D3	D4	D5	D6	W1	W2	W3	W4	H1	H2	ΦD1
450	1.0-1.75	76	29	217	309	90	190	350	560	110	695	750	235	370
630	1.0-1.75	181	110.5	291	436	122.5	215	380	600	111.5	714	825	239	550
800	1.0-2.5													

Not:

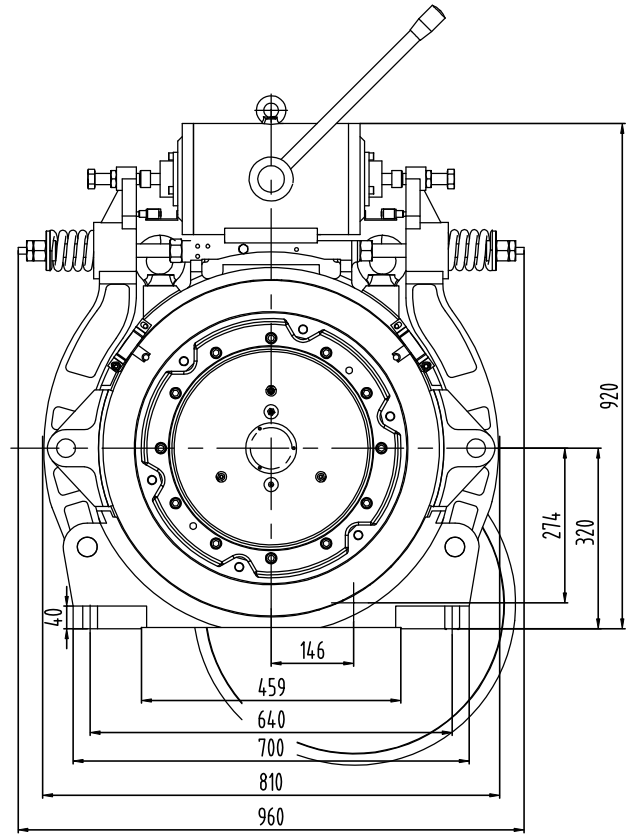
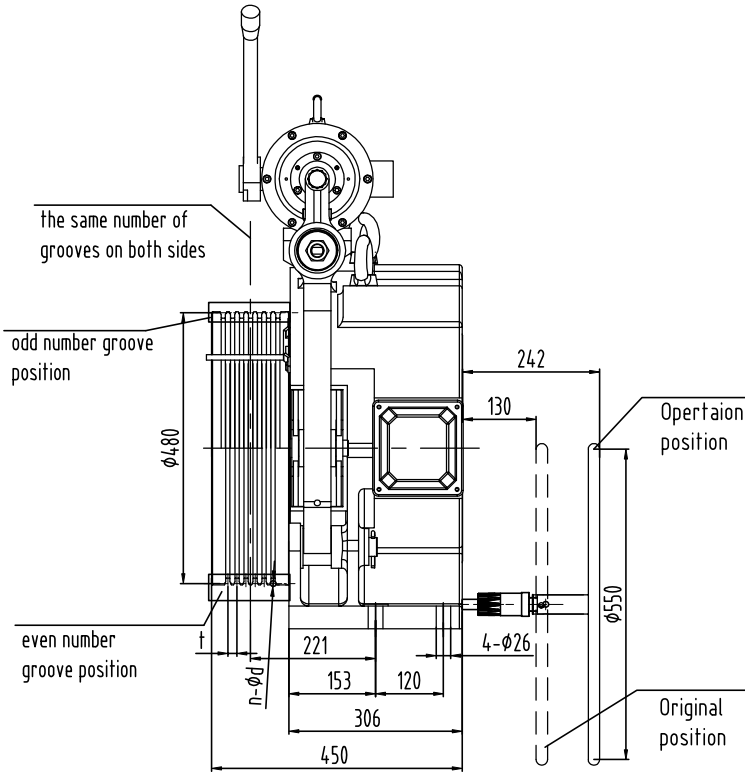
1. SWTY1 SERİSİ, karşı ağırlık denge oranı 0.42~0.5.

SWTY1 / 480mm Kasnak



Beyan Yüğü	800 kg - 2000 kg
Sarım	Tek
Rotor	Harici
Yiv Tipi	Altı Kesik U
Yere Basma	< 0.5mm
Koruma Derecesi	IP40
Yalıtım Sınıfı	F
Kutup Sayısı	32
Yük Döngüsü	S5-40%
Nominal Voltaj	AC380V
Fren Tipi	Kampana
Fren Voltajı	DC200V

Fren için tam akım korumalı güç kaynağı.



Model	Kapasite	Asansör Hızı	Nominal Güç	Nominal Akım	Beyan Hızı	Frekans	Kasnak Çapı	Tork	Halat Adedi ve Çapı	Yiv Mesafesi	Kesim Açısı	Yiv Açısı	Askı	Kuyu Yüklü	Kurtarma Volanı	Manuel Fren Ağma	Alalet	Ağırlık
	kg	m/s	kW	A	rpm	Hz	mm	Nm		mm				kg			kg m ²	kg
SWTY1-800-100	800	1.0	4.9	14.0	40	10.6	480	1171	7-Φ12	18	β=95°	γ=30°	1:1	5500	Y	Y	11.50	660
SWTY1-800-150		1.5	7.8	20.0	60	15.9												
SWTY1-800-160		1.6	8.4		64	17.0												
SWTY1-800-175		1.75	9.1	70	18.6													
SWTY1-800-200		2.0	10.5	25.0	80	21.2												
SWTY1-800-250		2.5	13.1	30.0	99	26.5												
SWTY1-1000-100	1000	1.0	6.5	17.0	40	10.6	480	1568	7-Φ12	18	β=95°	γ=30°	1:1	5500	Y	Y	12.00	690
SWTY1-1000-150		1.5	9.8	26.0	60	15.9												
SWTY1-1000-160		1.6	10.5	26.0	64	17.0												
SWTY1-1000-175		1.75	11.4		70	18.6												
SWTY1-1000-200		2.0	13.1	80	21.2													
SWTY1-1000-250		2.5	16.3	35.0	99	26.5												
★ SWTY1-1150-100	1150	1.0	6.5	17.0	40	10.6	480	1570	7-Φ12	18	β=95°	γ=30°	1:1	5500	Y	Y	12.00	690
★ SWTY1-1150-150		1.5	9.8	26.0	60	15.9												
★ SWTY1-1150-160		1.6	10.5		64	17.0												
★ SWTY1-1150-175		1.75	11.5	70	18.6													
★ SWTY1-1150-200		2.0	13.1	29.0	80	21.2												
★ SWTY1-1150-250		2.5	16.4	35.0	99	26.5												
SWTY1-800-100	800	1.0	5.2	15	37	9.8	520	1359	6-Φ13	20	β=95°	γ=30°	1:1	5500	Y	Y	11.5	690
SWTY1-800-150		1.5	7.8	20	55	14.7												
SWTY1-800-160		1.6	8.4		59	15.7												
SWTY1-800-175		1.75	9.1	64	17.1													
SWTY1-800-200		2.0	10.5	27	73	19.6												
SWTY1-800-250		2.5	13.1	30	92	24.5												
SWTY1-1000-100	1000	1.0	6.1	18	37	9.8	520	1585	6-Φ13	20	β=95°	γ=30°	1:1	5500	Y	N	12	730
SWTY1-1000-150		1.5	9.8	28	55	14.7												
SWTY1-1000-160		1.6	10.5		59	15.7												
SWTY1-1000-175		1.75	11.4	64	17.1													
SWTY1-1000-200		2.0	13.1	30	73	19.6												
SWTY1-1000-250		2.5	16.3	36	92	24.5												
★ SWTY1-1150-150	1150	1.5	9.8	28	55	14.7	520	1700	6-Φ13	20	β=95°	γ=30°	1:1	5500	Y	N	12	730
★ SWTY1-1150-160		1.6	10.5		59	15.7												
★ SWTY1-1150-175		1.8	11.4	64	17.1													
★ SWTY1-1150-200		2.0	13.1	30	73	19.6												
★ SWTY1-1150-250		2.5	16.3	36	92	24.5												

Not:

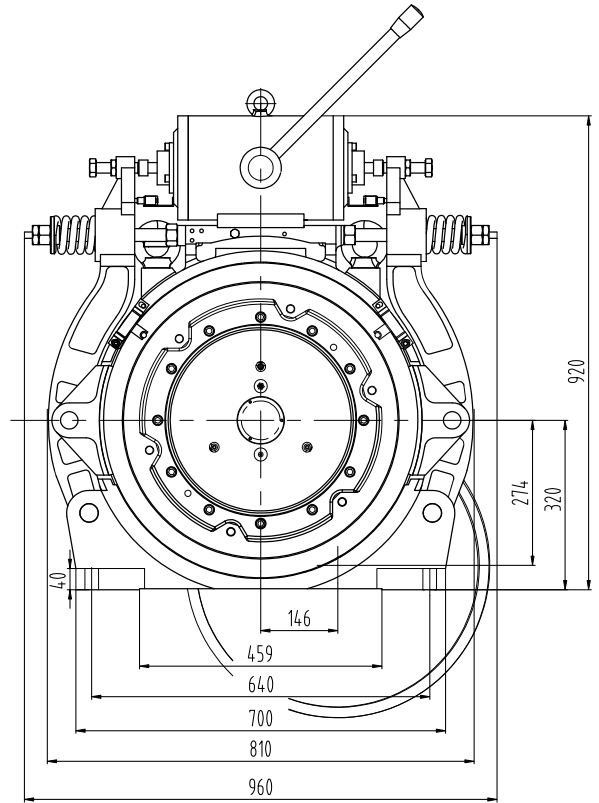
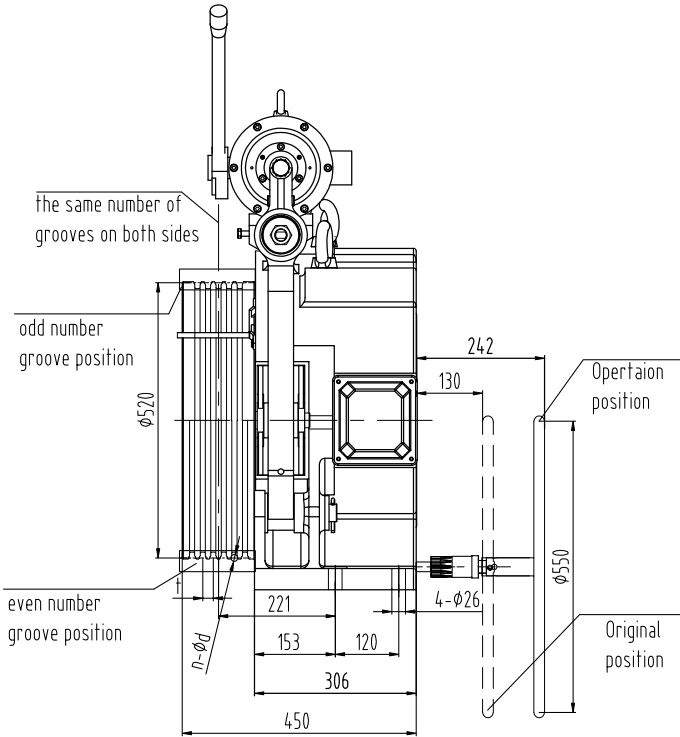
1. Yıldız "★" ile işaretli ürünlerin karşı ağırlık dengeleme oranı 0.48~0.5.

WTY1 / 520mm Kasnak



Beyan Yüğü	800 kg - 2000 kg
Sarım	Tek
Rotor	Harici
Yiv Tipi	Altı Kesik U
Yere Basma	< 0.5mm
Koruma Derecesi	IP40
Yalıtım Sınıfı	F
Kutup Sayısı	32
Yük Döngüsü	S5-40%
Nominal Voltaj	AC380V
Fren Tipi	Kampana
Fren Voltajı	DC200V

Fren için tam akım korumalı güç kaynağı.



Model	Kapasite	Aşansör Hızı	Nominal Güç	Nominal Akım	Beyan Hızı	Frekans	Kasnak Çapı	Tork	Halat Adeti ve Çapı	Yiv Mesafesi	Kesim Açısı	Yiv Açısı	Aski	Kuyu Yüklü	Kurtarma Volanı	Manuel Fren Açma	Atalet	Ağırlık
	kg	m/s	kW	A	rpm	Hz	mm	Nm		mm				kg			kg m ²	kg
WTY1-1600-100	1600	1.0	10.6	25.0	80	21.2	480	1277	7-Φ12	18	β=95°	γ=30°	2:1	5500	Y	Y	12.00	660
WTY1-1600-150		1.5	16.0		119	31.8												
WTY1-1600-160		1.6	17.0	40.0	127	34.0												
WTY1-1600-175		1.75	18.6		139	37.1												
WTY1-1600-200		2.0	21.3	45.0	159	42.4												
WTY1-2000-100	2000	1.0	13.3	31.0	80	21.2	480	1596	7-Φ12	18	β=95°	γ=30°	2:1	5500	Y	Y	12.00	690
WTY1-2000-150		1.5	20.0		119	31.8												
WTY1-2000-160		1.6	21.3	47.0	127	34.0												
WTY1-2000-175		1.75	23.3		139	37.1												
WTY1-2000-200		2.0	26.6	55.5	159	42.4												
WTY1-1600-100	1600	1.0	10.6	27	73	19.6	520	1384	6-Φ13	20	β=95°	γ=30°	2:1	5500	Y	Y	11.5	690
WTY1-1600-150		1.5	16.0		110	29.4												
WTY1-1600-160		1.6	17.0	42	118	31.3												
WTY1-1600-175		1.75	18.6		129	34.3												
WTY1-1600-200		2.0	21.3	47	147	39.2												
WTY1-2000-100	2000	1.0	13.3	33	73	19.6	520	1729	6-Φ13	20	β=95°	γ=30°	2:1	5500	Y	N	12	730
WTY1-2000-150		1.5	20.0		110	29.4												
WTY1-2000-160		1.6	21.3	48	118	31.3												
WTY1-2000-175		1.75	23.3		129	34.3												
WTY1-2000-200		2.0	26.6	55	147	39.2												

Not:

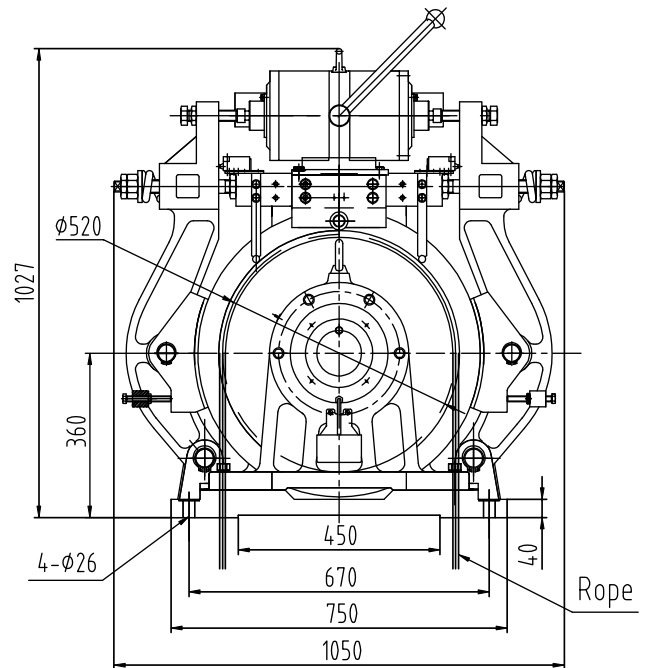
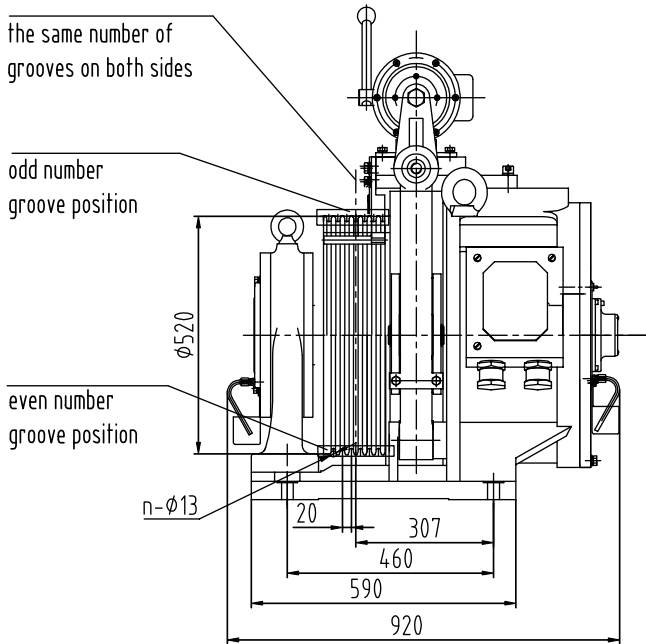
1. Yıldız "★" ile işaretli ürünlerin karşı ağırlık dengeleme oranı 0.48~0.5.

WTY2 - SWTY2 SERİSİ



Beyan Yüğü	1000 kg - 4000 kg
Sarım	Tek
Rotor	Dahili
Yiv Tipi	Altı Kesik U
Yere Basma	< 0.5mm
Koruma Derecesi	IP40
Yalıtım Sınıfı	F
Kutup Sayısı	S5-40%
Yük Döngüsü	AC380V
Fren Tipi	Kampana
Fren Voltajı	DC200V

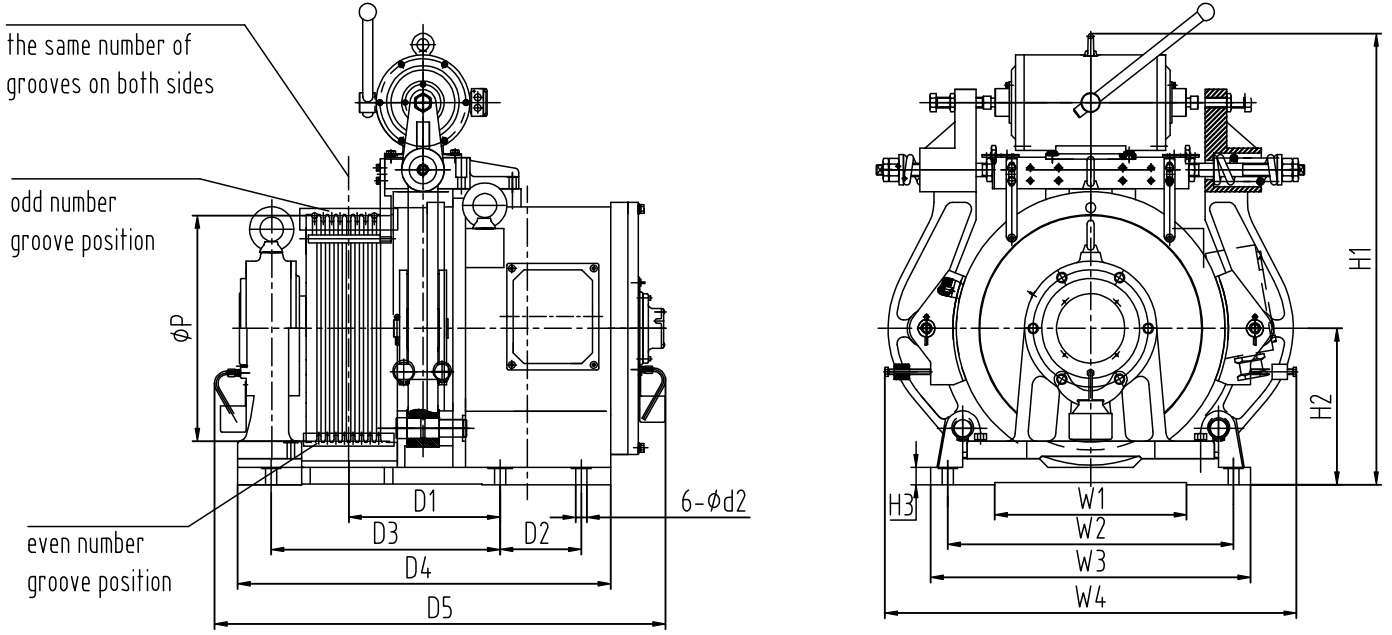
Fren için tam akım korumalı güç kaynağı.



Model	Kapasite	Asansör Hızı	Nominal Güç	Nominal Akım	Beyan Hızı	Frekans	Kasnak Çapı	Kutup Sayısı	Tork	Halat Adedi ve Çapı	Yiv Mesafesi	Kesim Açısı	Yiv Açısı	Askı	Kuyu Yüklü	Kurtarma Volanı	Manuel Fren Açma	Atalet	Ağırlık
	kg	m/s	kW	A	rpm	Hz	mm	2p	Nm		mm				kg			kg m ²	kg
WTY2-1600-100	1600	1.0	11.0	25	73	12.2	520	20	1400	5-Φ13	20	β=95°	γ=30°	2:1	10000	Y	N	10.90	1150
WTY2-1600-150		1.5	16.5	40	110	18.4													
WTY2-1600-160		1.6	17.6	40	118	19.6													
WTY2-1600-175		1.75	19.3	42	129	21.4													
WTY2-1600-200		2.0	22.0	50	147	24.5													
WTY2-1600-250		2.5	27.6	60	184	30.6													
WTY2-2000-100	2000	1.0	13.5	32	73	12.2	520	20	1799	6-Φ13	20	β=95°	γ=30°	2:1	10000	N	N	12.20	1250
WTY2-2000-150		1.5	20.6	50	110	18.4													
WTY2-2000-160		1.6	22.0	50	118	19.6													
WTY2-2000-175		1.75	24.0	51	129	21.4													
WTY2-2000-200		2.0	27.5	60	147	24.5													
WTY2-2000-250		2.5	34.5	75	184	30.6													
★SWTY2-1000-100	1000	1.0	5.8	15	37	6.1	520	20	1499	6-Φ13	20	β=95°	γ=30°	1:1	10000	N	N	13.4	1300
SWTY2-1000-150		1.5	10.1	28	55	9.2			1711									12.20	1250
SWTY2-1000-160		1.6	10.8	28	59	9.8			1711									12.20	1250
SWTY2-1000-175		1.75	11.8	28	64	10.7			1711									12.20	1250
SWTY2-1000-200		2.0	13.4	32	73	12.2			1711									12.20	1250
SWTY2-1000-250		2.5	16.8	37	92	15.3			1711									12.20	1250
SWTY2-1150-150	1150	1.5	10.9	28	55	9.2	520	20	1896	7-Φ13	20	β=95°	γ=30°	1:1	10000	N	N	13.40	1300
SWTY2-1150-160		1.6	11.7	28	59	9.8													
SWTY2-1150-175		1.75	12.8	28	64	10.7													
SWTY2-1150-200		2.0	14.6	34	73	12.2													
SWTY2-1150-250		2.5	18.2	41	92	15.3													

Not:
1. Yıldız "★" ile işaretlenmiş parametreler NIDEC KINETEK mühendisleri tarafından kontrol edilmelidir.

WTY2 - SWTY2 SERİSİ



REFERANS ÇİZİM EBATLARI

Beyan Yüğü (kg)	Elevator Hız (m/s)	Roping	D1	D2	D3	D4	D5	ΦP	W1	W2	W3	W4	H1	H2	H3	Φd2
2500-3000	1.0-2.5	2:1	355	190	537	874.5	1060	520	450	670	750	965	1100	360	40	26
3600-4000	1.0-2.5	2:1	411.5	340	640	1200	1350	640	260	822	912	1130	1200	444	50	34
1250-1600	1.0-2.5	1:1	355	190	537	874.5	1060	520	450	670	750	965	1100	360	40	26
2000	1.0-2.5	1:1	411.5	340	640	1200	1350	640	260	822	912	1130	1200	444	50	34

Not:
1. Yıldız "★" ile işaretlenmiş parametreler NIDEC KINETEK mühendisleri tarafından kontrol edilmelidir.

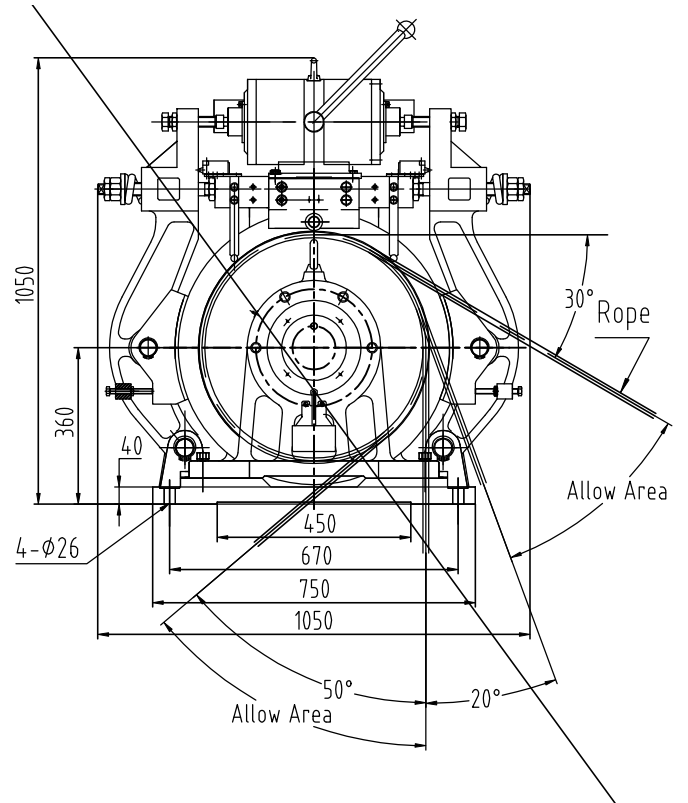
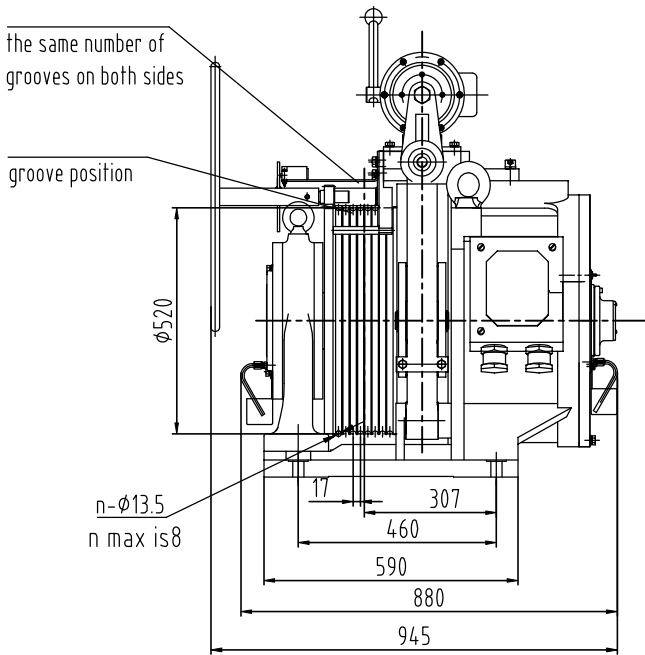
Model	Kapasite	Aşansör Hızı	Nominal Güç	Nominal Akım	Beyan Hızı	Frekans	Kasnak Çapı	Kulup Sayısı	Tork	Halat Adeti ve Çapı	Yiv Mesafesi	Kesim Açısı	Yiv Açısı	Askı	Kuyu Yüğü	Kurtarma Volanı	Manuel Fren Açma	Atalet	Ağırlık		
	kg	m/s	kW	A	rpm	Hz	mm	2p	Nm		mm				kg			kg m ²	kg		
WTY2-2500-100	2500	1.0	16.5	35.0	73	12.2	520	20	2145	8-Φ13	20	β=95°	γ=30°	2:1	10000	N	N	16.40	1350		
WTY2-2500-150		1.5	25.3	59.0	110	18.4			2194												
WTY2-2500-160		1.6	27.0		118	19.6			2199												
WTY2-2500-175		1.75	29.6	60.0	129	21.4			2210												
WTY2-2500-200		2.0	34.0	75.0	147	24.5			2236												
WTY2-2500-250		2.5	43.0	95.0	184	30.6															
WTY2-3000-100	3000	1.0	20.0	44.0	73	12.2	520	20	2600	9-Φ13	20	β=95°	γ=30°	2:1	10000	N	N	17.90	1450		
WTY2-3000-150		1.5	29.0	80.0	110	18.4			2519												
WTY2-3000-160		1.6	31.0		118	19.6			2526												
WTY2-3000-175		1.75	34.0	129	21.4	2535															
WTY2-3000-200		2.0	39.0	98.0	147	24.5			2548												
WTY2-3000-250		2.5	49.0	120.0	184	30.6															
WTY2-3600-100	3600	1.0	24.9	62.0	60	15.9	640	32	3985	7-Φ16	24	β=95°	γ=30°	2:1	20000	N	N	34.10	2600		
WTY2-3600-150		1.5	37.4	102.0	90	23.9															
WTY2-3600-160		1.6	39.8		95	25.5															
WTY2-3600-175		1.75	43.6	104	27.9																
WTY2-3600-200		2.0	49.8	120.0	119	31.8															
WTY2-3600-250		2.5	62.3	150.0	149	39.8															
WTY2-4000-100	4000	1.0	25.4	64.0	60	15.9	640	32	4058	7-Φ16	24	β=95°	γ=30°	2:1	20000	N	N	34.10	2600		
WTY2-4000-150		1.5	38.0	105.0	90	23.9															
WTY2-4000-160		1.6	40.6		95	25.5															
WTY2-4000-175		1.75	44.4	105.0	104	27.9															
WTY2-4000-200		2.0	50.7	122.0	119	31.8															
WTY2-4000-250		2.5	63.4	152.0	149	39.8															
★ SWTY2-1250-100	1250	1.0	7.3	18.5	37	6.1	520	20	1874	8-Φ13	20	β=95°	γ=30°	1:1	10000	N	N	17.90	1450		
★ SWTY2-1250-150		1.5	10.8	28.0	55	9.2															
★ SWTY2-1250-160		1.6	11.6		59	9.8												2061			
SWTY2-1250-175		1.75	13.9	33.0	64	10.7												2013			
SWTY2-1250-200		2.0	15.5	35.0	73	12.2												2061			
SWTY2-1250-250		2.5	19.8	44.0	92	15.3															
★ SWTY2-1350-100	1350	1.0	7.8	19.0	37	6.1	520	20	2023	8-Φ13	20	β=95°	γ=30°	1:1	10000	N	N	17.90	1450		
★ SWTY2-1350-150		1.5	11.7	30.0	55	9.2															
★ SWTY2-1350-160		1.6	12.5		59	9.8												2226			
★ SWTY2-1350-175		1.75	13.6	64	10.7																
SWTY2-1350-200		2.0	17.1	38.0	73	12.2															
SWTY2-1350-250		2.5	21.4	47.0	92	15.3															
★ SWTY2-1600-100	1600	1.0	9.3	21.0	37	6.1	520	20	2398	9-Φ13	20	β=95°	γ=30°	1:1	10000	N	N	17.90	1450		
SWTY2-1600-150		1.5	15.2	42.0	55	9.2															
SWTY2-1600-160		1.6	16.2		59	9.8														2638	
SWTY2-1600-175		1.75	17.8	64	10.7																
SWTY2-1600-200		2.0	20.3	45.0	73	12.2															
SWTY2-1600-250		2.5	25.4	60.0	92	15.3															
★ SWTY2-2000-100	2000	1.0	11.6	35.0	30	8.0	640	32	3689	7-Φ16	24	β=95°	γ=30°	1:1	20000	N	N	34.10	2600		
SWTY2-2000-150		1.5	19.0	62.0	45	12.0															
SWTY2-2000-160		1.6	20.3		48	12.7															
SWTY2-2000-175		1.75	22.2	52	13.9																
SWTY2-2000-200		2.0	25.4	64.0	60	15.9															
SWTY2-2000-250		2.5	31.7	80.0	75	19.9															

WTYF2 - SWTYF2 SERİSİ



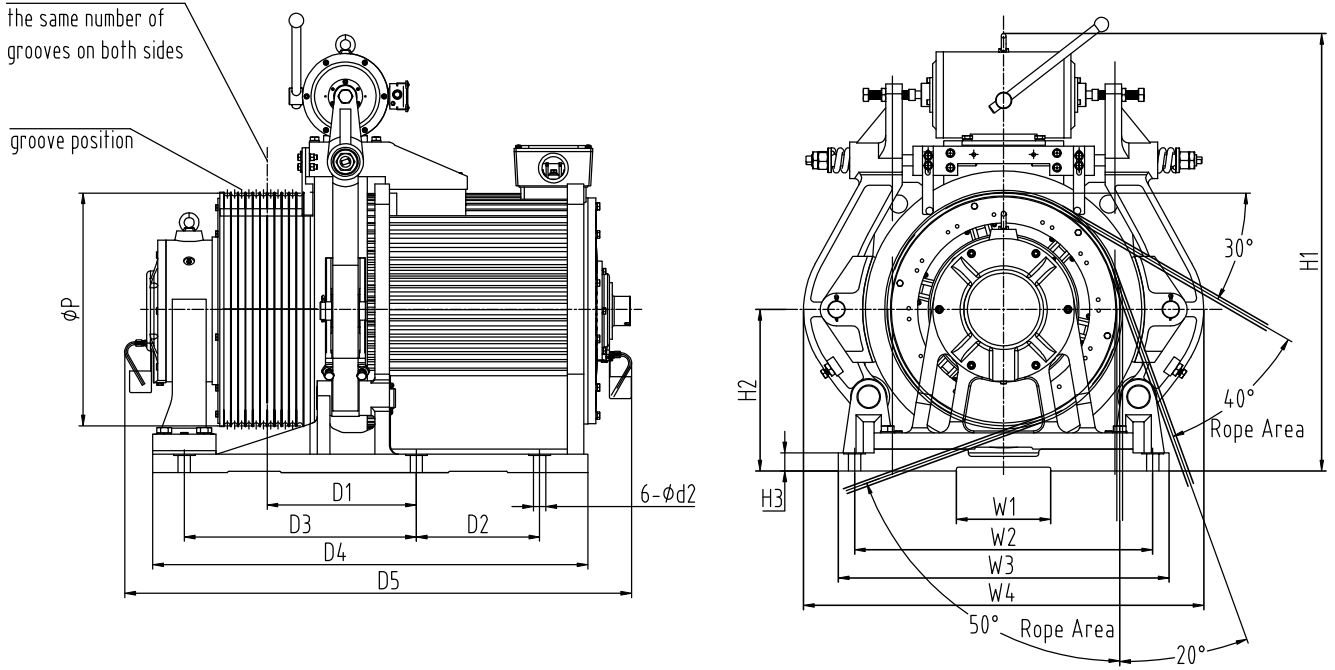
Beyan Yüğü	1000 kg - 4000 kg
Sarım	Çift
Rotor	Dahili
Yiv Tipi	Altı Kesik U
Yere Basma	< 0.5mm
Koruma Derecesi	IP40
Yalıtım Sınıfı	F
Kutup Sayısı	S5-40%
Yük Döngüsü	AC380V
Fren Tipi	Kampana
Fren Voltajı	DC200V

Fren için tam akım korumalı güç kaynağı.



Model	Kapasite	Asansör Hızı	Nominal Güç	Nominal Akım	Beyan Hızı	Frekans	Kasnak Çapı	Kutup Sayısı	Tork	Halat Adedi ve Çapı	Yiv Mesafesi	Kesim Açısı	Yiv Açısı	Askı	Kuyu Yüğü	Kurtarma Volanı	Manuel Fren Açma	Atalet	Ağırlık
	kg	m/s	kW	A	rpm	Hz	mm	2p	Nm		mm				kg			kg m ²	kg
WTYF2-1000-300	1000	3.0	20.8	44.0	220	36.7	520	20	899	4-Φ13	17	β=0°	γ=25°	2:1	12000	Y	N	10.10	1050
WTYF2-1000-350		3.5	24.2	51.0	257	42.8													
WTYF2-1000-400		4.0	27.7	60.0	294	49.0													
WTYF2-1150-300	1150	3.0	23.9	51.0	220	36.7	520	20	1034	4-Φ13	17	β=0°	γ=25°	2:1	12000	Y	N	10.10	1050
WTYF2-1150-350		3.5	27.8	58.0	257	42.8													
WTYF2-1150-400		4.0	31.8	66.0	294	49.0													
WTYF2-1250-300	1250	3.0	25.9	56.0	220	36.7	520	20	1124	4-Φ13	17	β=0°	γ=25°	2:1	12000	Y	N	10.90	1150
WTYF2-1250-350		3.5	30.3	64.0	257	42.8													
WTYF2-1250-400		4.0	34.6	73.0	294	49.0													
WTYF2-1350-300	1350	3.0	28.0	60.0	220	36.7	520	20	1214	4-Φ13	17	β=0°	γ=25°	2:1	12000	Y	N	10.90	1150
WTYF2-1350-350		3.5	32.7	69.0	257	42.8													
WTYF2-1350-400		4.0	37.4	78.0	294	49.0													
WTYF2-1600-300	1600	3.0	33.2	70.0	220	36.7	520	20	1439	4-Φ13	17	β=0°	γ=25°	2:1	12000	Y	N	12.20	1250
WTYF2-1600-350		3.5	38.7	80.0	257	42.8													
WTYF2-1600-400		4.0	44.3	92.0	294	49.0													

WTYF2 - SWTYF2 SERİSİ



REFERANS ÇİZİM EBATLARI

Beyan Yüğü (kg)	Elevator Hız (m/s)	Roping	D1	D2	D3	D4	D5	ΦP	W1	W2	W3	W4	H1	H2	H3	Φd2
2000	3.0-4.0	2:1	326.5	145	530	794.5	1000	520	450	670	750	965	1000	360	40	26
2500-4000	3.0-4.0	2:1	411.5	340	640	1200	1350	640	260	822	912	1130	1200	444	50	34
1000-1150	3.0-6.0	1:1	326.5	145	530	794.5	1000	520	450	670	750	965	1000	360	40	26
1250	3.0-4.0															
1250	5.0-6.0	1:1	411.5	340	640	1200	1350	640	260	822	912	1130	1200	444	50	34
1350-1600	3.0-6.0															
1600	7.0-8.0	1:1	427.5	450	670	1340	1600	670	286	870	965	1104	1210	454	50	34
2000	3.0-8.0															

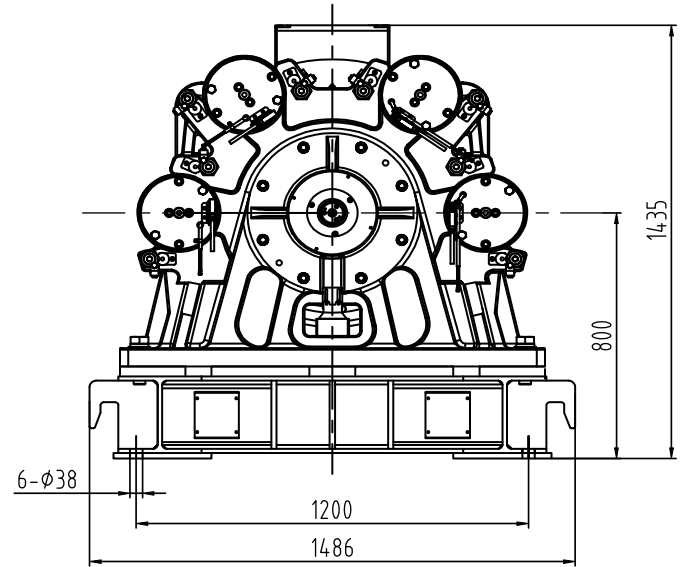
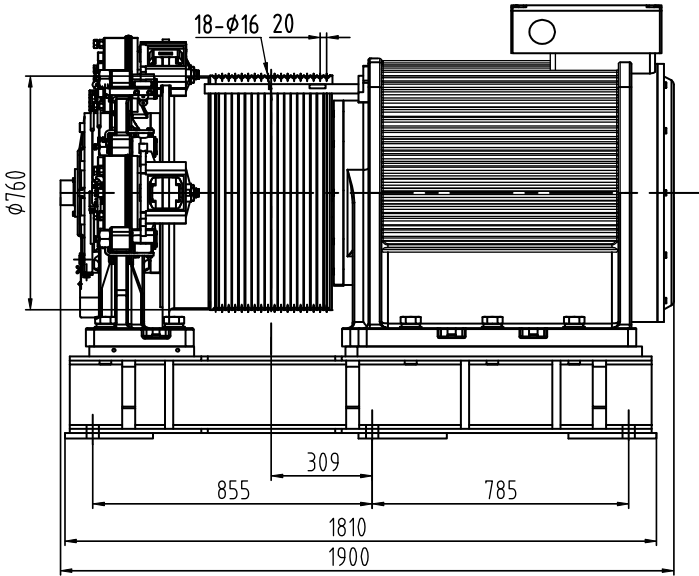


Model	Kapasite	Asansör Hızı	Nominal Güç	Nominal Akım	Beyan Hızı	Frekans	Kasnak Çapı	Kulup Sayısı	Tork	Halat Adedi ve Çapı	Yiv Mesafesi	Kesim Açısı	Yiv Açısı	Askı	Kuyu Yüklü	Kurtarma Volanı	Manuel Fren Açma	Atalet	Ağırlık
	kg	m/s	kW	A	rpm	Hz	mm	2p	Nm		mm				kg			kg m ²	kg
WTYF2-2000-300	2000	3.0	41.5	92	220	36.7	520	20	1799	6-Φ13	17	β=0°	γ=25°	2:1	15000	N	N	18.8	1550
WTYF2-2000-350		3.5	48.4	106	257	42.9													
WTYF2-2000-400		4.0	55.3	121	294	49.0													
WTYF2-2500-300	2500	3.0	51.9	121	179	47.7	640	32	2767	5-Φ16	20	β=0°	γ=25°	2:1	20000	N	N	29.5	2400
WTYF2-2500-350		3.5	60.5	140	209	55.7													
WTYF2-2500-400		4.0	69.2	162	239	63.7													
WTYF2-3000-300	3000	3.0	62.3	145	179	47.7	640	32	3320	6-Φ16	20	β=0°	γ=25°	2:1	20000	N	N	31	2480
WTYF2-3000-350		3.5	72.6	170	209	55.7													
WTYF2-3000-400		4.0	83.0	195	239	63.7													
WTYF2-3600-300	3600	3.0	74.7	175	179	47.7	640	32	3985	6-Φ16	20	β=0°	γ=25°	2:1	20000	N	N	34.1	2600
WTYF2-3600-350		3.5	87.2	195	209	55.7													
WTYF2-3600-400		4.0	99.6	236	239	63.7													
WTYF2-4000-300	4000	3.0	76.1	178	179	47.7	640	32	4058	6-Φ16	20	β=0°	γ=25°	2:1	20000	N	N	34.1	2600
WTYF2-4000-350		3.5	88.8	208	209	55.7													
WTYF2-4000-400		4.0	101.5	240	239	63.7													
SWTYF2-1000-300	1000	3.0	19.6	56	110	18.4	520	20	1699	6-Φ13	17	β=0°	γ=25°	1:1	15000	N	N	18.8	1550
SWTYF2-1000-350		3.5	22.9		129	21.4													
SWTYF2-1000-400		4.0	26.1	64	147	24.5													
SWTYF2-1000-500		5.0	32.7	88	184	30.6													
SWTYF2-1000-600		6.0	39.2		220	36.7													
SWTYF2-1150-300		1150	3.0	22.5	64	110													
SWTYF2-1150-350	3.5		26.3	129		21.4													
SWTYF2-1150-400	4.0		30.1	74	147	24.5													
SWTYF2-1150-500	5.0		37.6	102	184	30.6													
SWTYF2-1150-600	6.0		45.1		220	36.7													
SWTYF2-1250-300	1250		3.0	24.5	70	110	18.4	520	20	2123	6-Φ13	17	β=0°	γ=25°	1:1	15000	N	N	18.8
SWTYF2-1250-350		3.5	28.6	129		21.4													
SWTYF2-1250-400		4.0	32.7	80	147	24.5													
SWTYF2-1250-500		5.0	40.9	98	149	39.8													
SWTYF2-1250-600		6.0	49.0	112	179	47.8													
SWTYF2-1350-300LS		1350	3.0	26.5	64	90	23.9												
SWTYF2-1350-350LS	3.5		30.9	76	104	27.9													
SWTYF2-1350-400LS	4.0		35.3	86	119	31.8													
SWTYF2-1350-500	5.0		44.1	105	149	39.8													
SWTYF2-1350-600	6.0		52.9	120	179	47.8													
SWTYF2-1600-300	1600		3.0	31.4	75	90	23.9	640	32	3345	6-Φ16	20	β=0°	γ=25°	1:1	20000	N	N	31
SWTYF2-1600-350		3.5	36.6	88	104	27.9													
SWTYF2-1600-400		4.0	41.8	100	119	31.8													
SWTYF2-1600-500		5.0	52.3	124	149	39.8													
SWTYF2-1600-600		6.0	62.7	146	179	47.8													
SWTYF2-1600-700		7.0	73.2	160	200	53.2													
SWTYF2-1600-800		8.0	83.7	180	228	60.8													
SWTYF2-2000-300		2000	3.0	39.2	90	86	22.8												
SWTYF2-2000-350	3.5		45.7	102	100	26.6													
SWTYF2-2000-400	4.0		52.3	120	114	30.4													
SWTYF2-2000-500	5.0		65.3	148	143	38.0													
SWTYF2-2000-600	6.0		78.4	180	171	45.6													
SWTYF2-2000-700	7.0		91.5	210	200	53.2													
SWTYF2-2000-800	8.0		104.5	235	228	60.8													



Beyan Yüğü	1600 kg - 6000 kg
Sarım	Çift
Rotor	Dahili
Yiv Tipi	Altı Kesik U
Yere Basma	32
Koruma Derecesi	< 0.5mm
Yalıtım Sınıfı	IP40
Kutup Sayısı	F
Yük Döngüsü	S5-40%
Nominal Voltaj	AC380V
Fren Tipi	Disk
Fren Voltajı	DC90V/DC40V

Fren için tam akım korumalı güç kaynağı DC Fren.



Model	Kapasite	Asansör Hızı	Nominal Güç	Nominal Akım	Beyan Hızı	Frekans	Kasnak Çapı	Tork	Halat Adetli ve Çapı	Yiv Mesafesi	Kesim Açısı	Yiv Açısı	Askı	Kuyu Yüğü	Kurtarma Volanı	Manuel Fren Açma	Atalet	Ağırlık
	kg	m/s	kW	A	rpm	Hz	mm	Nm		mm				kg			kg m ²	kg.
WH-4500-300	4500	3.0	93.4	205.0	151	40.2	760	5,915	9-Φ16	20	β=0°	γ=25°	2:1	55000	N	N	127.0	6100
WH-4500-350		3.5	108.9	270.0	176	46.9												
WH-4500-400		4.0	124.5	270.0	201	53.6												
WH-4500-500		5.0	155.6	340.0	251	67.0												
WH-5000-300	5000	3.0	103.8	230.0	151	40.2	760	6,572	9-Φ16	20	β=0°	γ=25°	2:1	55000	N	N	127.0	6100
WH-5000-350		3.5	121.0	300.0	176	46.9												
WH-5000-400		4.0	138.3	300.0	201	53.6												
WH-5000-500		5.0	172.9	375.0	251	67.0												
WH-6000-300	6000	3.0	107.9	235.0	151	40.2	760	6835	9-Φ16	20	β=0°	γ=25°	2:1	55000	N	N	127.0	6100
WH-6000-350		3.5	125.9	310.0	176	46.9												
WH-6000-400		4.0	143.9	310.0	201	53.6												
WH-6000-500		5.0	179.8	390.0	251	67.0												
WH-1600-1200-S	1600	12.0	125.5	270.0	270	71.9	850	4443	9-Φ16	20	β=0°	γ=25°	1:1	55000	N	N	127.0	6100
WH-2000-1000-S	2000	10.0	130.7	258.0	225	59.9	850	5553	9-Φ16	20	β=0°	γ=25°	1:1	55000	N	N	127.0	6100
WH-2000-1200-S		12.0	156.9	337.0	270	71.9												
WH-2500-400-S	2500	4.0	65.4	180.0	101	26.8	760	6,207	9-Φ16	20	β=0°	γ=25°	1:1	55000	N	N	127.0	6100
WH-2500-500-S		5.0	81.7		126	33.5												
WH-2500-600-S		6.0	98.0	215.0	151	40.2												
WH-2500-700-S		7.0	114.4	285.0	176	46.9												
WH-2500-800-S		8.0	130.7		201	53.6												
WH-2500-900-S		9.0	147.1	355.0	226	60.3												
WH-2500-1000-S		10.0	163.4		251	67.0												
WH-3000-400-S		3000	4.0	71.9	195.0	101												
WH-3000-500-S	5.0		89.9	126		33.5												
WH-3000-600-S	6.0		107.8	232.0	151	40.2												
WH-3000-700-S	7.0		125.8	308.0	176	46.9												
WH-3000-800-S	8.0		143.8		201	53.6												
WH-3000-900-S	9.0		161.8	387.0	226	60.3												
WH-3000-1000-S	10.0		179.7		251	67.0												



ISO 9001
2000



EN81-20:2020, EN81-50:2020

İletişim

Europe & North Africa

Bahadır Çiftçi

bahadir.ciftci@nidec-mce.com

+90 539 571 0205

China

Richard Lin

richard.lin@nidec-kds.com

+86 186 6617 3930

Türkiye

Burak Çelik

burak.celik@nidec-mce.com

+90 507 525 4044

Mert Yavuz

mert.yavuz@nidec-mce.com

+90 539 933 46 28

Mexico

Gilberto Fuentes

gilberto.fuentes@nidec-mce.com

+1 314 933 4992

Central Asia & CIS countries

Abby Huang

abby.huang@nidec-kds.com

+(86) 757 2772 3106

Southeast Asia

Eric Weng

eric.weng@nidec-kds.com

+86 186 8892 0851

Middle East & South Africa

Mohamed Ezzeddine

mohamed.ezzeddine@nidec-mce.com

+971 50 350 0856

Omer Mukthar

omer.mukthar@nidec-mce.com

+971 52 809 6193

India

Arut Chelvan A

arutchelvan.a@mail.nidec.com

+91 91507 333799

Australia

Sunny Zhang

sunny.zhang@nidec-ket.com

+86 139 2151 8096

Latin America

Jairo Guerrero

jairo.guerrero@nidec-mce.com

+1 917 972 0549

Nidec
All for dreams

<https://nidecelevators.com>

Diasansör
www.diasansor.com

Şubat 2024